



Catálogo ABK Stone

**COOKING  
SURFACE**

# IN — DEX

## 01

### COOKING SURFACE

Tecnología 0

/ Technology // Technologie

Características 8

/ Features // Caractéristiques

Conectividad 1

/ Connectivity // Connectivité

Cooking Control 0

Cooking Control // Contrôle Cooking

Cookware 1

/ Cookware // Cookware

Eco-sostenibilidad 3

/ Eco-Sustainability // Eco-durabilité

## 02

### GAMA CROMÁTICA

02.01 Contemporary 27

02.02 Stone 53

02.03 Marble 63

02.04 Wood 10

7





# La primera encimera de inducción invisible.

/The first invisible induction hob.

// Le premier plan de travail avec plaque à induction invisible.

## COOKING Surface Prime, el nuevo sistema oculto de cocción por inducción a través de un proceso de integración entre material y tecnología.

/COOKING Surface Prime, the //COOKING Surface Prime, le

new concealed induction cooking system made possible through the integration of material and technology. nouveau système de cuisson à induction caché grâce à un processus d'intégration entre matériau et technologie.

## Una idea revolucionaria

/ A revolutionary idea

// Une idée révolutionnaire

**COOKING Surface Prime** está especialmente concebido para su integración en las soluciones de diseño más minimalistas, ofreciendo la máxima calidad con un diseño vanguardista que encaja a la perfección con cualquier espacio. Un uso revolucionario en los espacios de cocina.

Un sistema con la capacidad de dejar obsoleto el funcionamiento tradicional zonificado, convirtiendo todo el banco de cocina en un espacio de cocinado íntegro, desde su preparación, cocción y emplatado.

**COOKING Surface Prime** has been specially developed for integration into the most minimalist design solutions, offering the highest quality with an avant-garde design that fits in perfectly with any space. A revolutionary approach to kitchen spaces.

A system with the potential to replace traditional zoned operation, turning the entire kitchen bench into a complete cooking space, from preparation, to cooking and plating.

**COOKING Surface Prime** est spécialement conçue pour s'intégrer dans les solutions de design les plus minimalistes, offrant la plus haute qualité avec un design avant-gardiste qui s'intègre parfaitement quel espace. Une utilisation révolutionnaire dans les espaces de cuisine.

Un système avec la capacité de rendre obsolète le fonctionnement traditionnel par zones, en transformant l'ensemble du plan de travail de cuisine en un espace de cuisson complet, depuis sa préparation, sa cuisson et jusqu'au dressage dans l'assiette.

# La encimera invisible

/The invisible countertop  
// Le plan de travail invisible

## Tecnología

/ Technology // La technologie

Desde el departamento de I+D+I de COOKING Surface Prime se han cuidado y mejorado las características y funcionalidades, a través de la simbiosis perfecta entre tecnología y material natural para crear la inducción del mañana.

From the R&D&I department of COOKING Surface Prime, the characteristics and functionalities have been taken care of and improved, through the perfect symbiosis between technology and natural material to create the induction of tomorrow.

// COOKING Surface Prime 's R+D+I department has taken care to improve the characteristics and functionalities, through the perfect fusion of technology and natural material to create the induction hob of tomorrow.

### Inducción

La inducción se produce cuando un campo magnético entra en contacto con un recipiente metálico. La placa de inducción detecta un recipiente en sus partículas, haciendo calentar a éste para cocinar su contenido.

/ Induction occurs when a magnetic field comes into contact with a metal container. The induction hob detects a container at the particle level, causing it to heat up in order to cook its contents.

// L'induction se produit lorsqu'un champ magnétique entre en contact avec un récipient métallique. La plaque à induction détecte un récipient dans ses particules, le faisant chauffer pour cuire son contenu.

### Porcelánico

Un material perfecto para la aplicación dentro del uso doméstico y profesional, pues sus excepcionales características hacen que permanezca inalterado en el tiempo. Todos los porcelánicos de Cooking Surface tienen una garantía de 25 años. Se trata de una superficie resistente a manchas, altas temperaturas, rayaduras, cortes y agentes atmosféricos adversos. Un material completamente impermeable por su porosidad mínima que lo diferencia como altamente higiénico y resistente.

/ An ideal material for both domestic and professional use as its exceptional properties ensure that it remains in perfect condition over time. All Cooking Surface porcelain tiles are guaranteed for 25 years. It is a surface resistant to stains, high temperatures, scratches, cuts

and harsh atmospheric conditions. It is completely waterproof due to its minimal porosity which distinguishes it as highly hygienic and resistant material.  
// Un matériau parfait pour une application à usage domestique et professionnel, car ses caractéristiques exceptionnelles le font rester inaltéré dans le temps. Toutes les céramiques Cooking Surface sont garanties 25 ans. C'est une surface résistante aux taches, aux températures élevées, aux rayures, aux coupures et aux agents atmosphériques défavorables. Un matériau totalement imperméable grâce à sa porosité minimale qui le différencie comme hautement hygiénique et résistant.

■ Calacatta Gold Soft

## Nueva Cooking Surface 3.0

Una mesa de cocción para los amantes de la cocina. Un avance tecnológico que posibilita llevar aún más lejos la creatividad y la operatividad de todos los espacios de trabajo, desde los más pioneros hasta los más tradicionales.

/ A cooking bench for those who love cooking. A technological development that makes it possible to bring more creativity and functionality to all workspaces, from the most modern to the most traditional.

// Une table de cuisine pour ceux qui aiment cuisiner. Une avancée technologique qui permet de poursuivre la créativité et la fonctionnalité de tous les espaces de travail, des plus pionniers aux plus traditionnels.

### El futuro de la inducción

Lo que a simple vista parece una elegante selección de porcelánicos, oculta en su interior un sistema de cocción por inducción integrado. Combinando a la perfección un diseño innovador junto a una gran versatilidad. Permite una fácil limpieza ya que no tiene mayores elementos que la placa de porcelana. La dureza del material se caracteriza por una alta resistencia al rayado, lo que otorga la posibilidad de corte y preparación en la misma encimera dejando atrás las tradicionales tablas de corte, reduciendo espacio y tiempo.

### The future of induction

What at first glance looks like an elegant selection of porcelain tiles conceals an integrated induction cooking system inside. Perfectly combining innovative design with great versatility. It is easy to clean as it has no other components besides the porcelain hot plate. The material's hardness means that it is highly resistant to scratching, which allows for cutting and preparation on the same worktop, leaving traditional cutting boards behind, thereby reducing space and time.

### L'avenir de l'induction

Ce qui ressemble à première vue à une élégante sélection de plan en céramique, cache à l'intérieur un système de cuisson à induction intégré. Combinant parfaitement un design innovant avec une grande polyvalence. Il permet un nettoyage facile car il n'a pas d'autre élément que le plan en céramique. La dureté du matériau se caractérise par une haute résistance aux rayures, ce qui donne la possibilité de couper et de préparer sur le même plan de travail, abandonnant les planches à découper traditionnelles, réduisant l'espace et le temps.



**RESISTENTE A LAS MANCHAS**  
STAIN RESISTANT  
RÉSISTANT AUX TACHES



**ECOLÓGICO**  
ECOLOGIC  
ÉCOLOGIQUE



**RESISTENTE AL CALOR**  
HEAT RESISTANT  
RÉSISTANT À LA CHALEUR



**HIGIÉNICO**  
HYGIENIC  
HYGIÉNIQUE



**FÁCIL DE LIMPIAR**  
EASY TO CLEAN  
FACILE À NETTOYER



**HIDRÓFUGO**  
NON-ABSORBENT  
NON ABSORBANT



**RESISTENTE AL REYADO**  
SCRATCH RESISTANT  
RÉSISTANT AUX RAYURES



**RESISTENTE A LOS QUÍMICOS**  
CHEMICAL RESISTANCE  
RÉSISTANCE AUX PRODUITS CHIMIQUES



## Características

### Estética

La inducción queda totalmente integrada en la encimera de cocina, sin necesidad de cortes en la superficie porcelánica.

### Multifunción y versatilidad

La superficie donde se cocina, mientras no se esté usando, se puede dedicar a otras funciones.

### Higiene y limpieza

Al ser una superficie no porosa y no tener ningún tipo de juntas, resulta muy higiénica y de muy fácil limpieza.

### Seguridad

No quema, sólo se calientan los recipientes féreos, si no hay recipientes de hierro sobre la encimera, ésta ni funciona ni consume.

### Economía

La inducción es el sistema más económico para cocinar.

### Facilidad de uso

El manejo del sistema es muy fácil e intuitivo, y apto para todos los públicos.

### Superficie

La inducción invisible siempre debe instalarse sobre un porcelánico de Abk Stone de 20mm.

## /Characteristics

### Aesthetics

The induction hob is fully integrated into the worktop, with no cut-outs in the porcelain surface.

### Multifunctional and versatile

The cooking surface can be used for other purpose not in use.

### Hygiene and cleaning

As it is a non-porous surface and has no joints, it is very hygienic and easy to clean.

### Energy use

Induction is the most cost-effective way of cooking.

### Economy

Induction is the most economical system for cooking.

### Easy to use

The system is very easy and intuitive to use, and can be used by everyone.

### Surface area

The invisible induction must always be installed on a 20mm Abk Stone porcelain.

## //Caractéristiques

### Esthétique

L'induction est entièrement intégrée dans le plan de travail de la cuisine, sans qu'il soit nécessaire de découper la surface en porcelaine.

### Multifonction et polyvalence

La surface de cuisson, lorsqu'elle n'est pas utilisée, peut être dédiée à d'autres fonctions.

### Hygiène et propreté

Comme il s'agit d'une surface non poreuse et sans aucun type de joints, elle est très hygiénique et facile à nettoyer.

### Sécurité

Il ne brûle pas, seuls les récipients en fer sont chauffés, s'il n'y a pas de récipients en fer sur la table de cuisson, cela ne fonctionne ni ne consomme.

### Économie

L'induction est le système de cuisson le plus économique.

### Facile à utiliser

La gestion du système est très simple et intuitive, et convient à tous les publics.

### Surface

L'induction invisible doit toujours être installée sur un plan de travail en céramique de 20 mm d'épaisseur.



■ Invisible Pearl

- 9 niveles de potencia
- Sistema de seguridad
- Temporizador
- Control de Temperatura
- Mando de Control
- App desarrollada para los sistemas operativos de IOS y de Android

- 9 output levels
- Safety system
- Timer
- Temperature control
- Control unit
- App developed for IOS operating systems and from Android
- 
- 

- 9 niveaux de puissance
- Système de sécurité
- Minuteur
- Contrôle de la température
- Commande de contrôle
- Application développée pour les systèmes d'exploitation IOS et depuis Android



## Conectividad

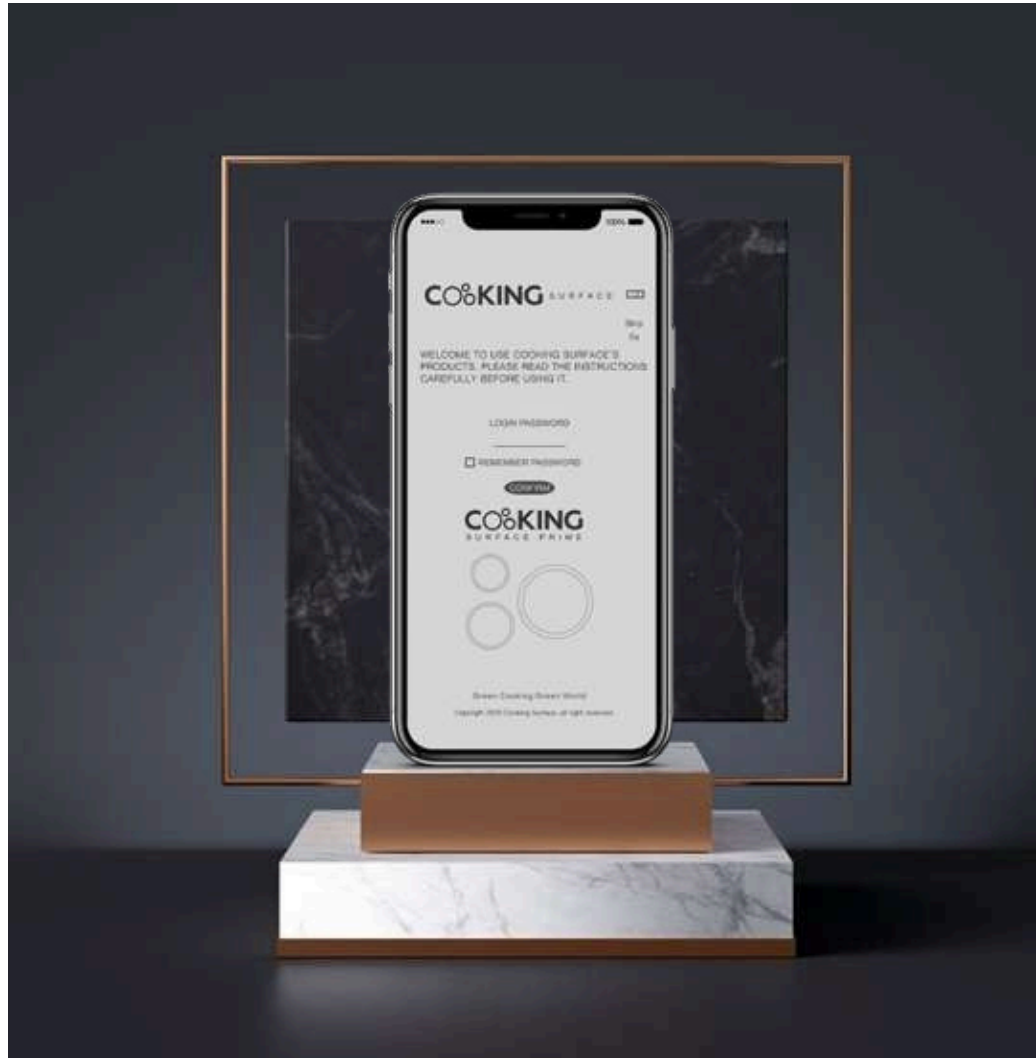
/ Connectivity

// Connectivité

**COOKING Surface Prime** apuesta por el I+D incluyendo un sistema de control para gestionar todas las características y posibilidades del sistema.

**/ COOKING Surface Prime** commitment to R&D including a control system to manage all the features and capabilities of the system.

**// CUISSON Surface Prime** s'engage dans la R&D incluant un système de contrôle pour gérer toutes les caractéristiques et possibilités du système.



## App

A través de cualquier dispositivo con sistema operativo de IOS o de Android se puede acceder a la descarga de la app **"Cooking Surface"** para el control de la placa.

/ Any device with an IOS or Android operating system can download the **"Cooking Surface"** app to control hot plate.

// Grâce à n'importe quel appareil doté d'un système d'exploitation IOS ou Android, vous pouvez accéder au téléchargement de l'application **"Cooking Surface"** pour contrôler la table de cuisson.



## Cooking Control

### Control absoluto

Las nuevas placas de inducción **COOKING Surface Prime** incluyen un mando de control, para gestionar el funcionamiento de cada zona de cocción de forma independiente. El mando permite controlar la potencia de los 3 puntos de calor mediante 9 potencias de intensidad, así como programar tiempos de cocinado a través del temporizador incluido en el propio mando.

El sistema de Cooking control viene de origen con un cable de conexión según la normativa de seguridad vigente.

Mediante un accesorio complementario es posible integrar el mando en el mobiliario de la cocina ocultándolo a la vista mediante un sistema de extracción vertical.

### / Total control

The new **Cooking Surface** induction hobs include a control unit to manage the operation of each cooking zone independently. The control unit allows you to control the power of the 3 heat points by means of 9 intensity settings, as well as programming cooking times using the timer included in the control unit itself.

The Cooking control system comes as standard with a connection cable in accordance with the relevant safety regulations.

An additional fitting makes it possible to integrate the control unit into the kitchen concealing it from view by means of a vertical extraction system.

### // Contrôle absolu

Les nouvelles plaques à induction **COOKING Surface Prime** comprennent un bouton de commande pour gérer le fonctionnement de chaque zone de cuisson de manière indépendante. Le bouton vous permet de contrôler la puissance des 3 points de chauffe au moyen de 9 puissances d'intensité, ainsi que de programmer les temps de cuisson grâce à la minuterie incluse dans la télécommande elle-même.

Le système de contrôle de cuisson est fourni avec un câble de raccordement conforme aux normes de sécurité en vigueur.

Au moyen d'un accessoire complémentaire, il est possible d'intégrer la télécommande dans le meuble de cuisine, en la dissimulant de la vue grâce à un système d'extraction vertical ou horizontal.



\*Mando integrado en el complemento escamoteable opcional.



## Cookware

### El menaje perfecto para la inducción oculta.

Para maximizar la eficiencia de la placa y garantizar al usuario una experiencia 360°, desde Cooking Surface se ha diseñado en exclusiva un menaje propio y único que contiene a nivel internacional un modelo de uso por tratarse de una innovación en su campo.

El objetivo del desarrollo del menaje Cookware by Cooking Surface es prescindir del uso de los distanciadores de silicona negra, permitiendo cocinar directamente sobre la superficie porcelánica con las 6 piezas que lo componen.

En caso de usar baterías de cocina de otros fabricantes es imprescindible el uso de los distanciadores para cocinar.

La no utilización de estos aislantes o distanciadores térmicos podría provocar daños irreversibles en el material porcelánico.

### / The perfect equipment for // Les ustensiles de cuisine parfaits pour une induction invisible.

In order to maximise the efficiency of the hob and to guarantee a 360 user experience, **Cooking Surface** has designed its own exclusive equipment, innovating the field to offer an international model of use.

The aim of the development of Cookware is to eliminate the use of black silicone spacers, allowing cooking directly on the porcelain surface with the 6 pieces composing it.

When using cookware from other manufacturers, it is essential to use the spacers for cooking.

Failure to use these thermal insulators or spacers could cause irreversible damage to the porcelain material.

### // Les ustensiles de cuisine parfaits pour une induction invisible.

Pour maximiser l'efficacité de la table de cuisson

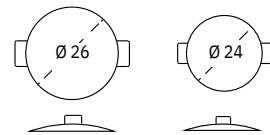
à 360°, Cooking Surface a exclusivement conçu ses propres ustensiles de cuisine uniques qui contiennent un modèle d'utilisation international car il s'agit d'une innovation dans son domaine.

L'objectif du développement des ustensiles de cuisine Cookware by **Cooking Surface** est de s'affranchir de l'utilisation de séparateurs en silicone noir, permettant de cuisiner directement sur la surface en céramique avec les 6 pièces qui la composent.

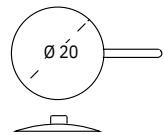
En cas d'utilisation d'ustensiles de cuisine d'autres fabricants, il est essentiel d'utiliser les séparateurs pour la cuisson.

La non-utilisation de ces isolants ou espaceurs thermiques pourrait causer des dommages irréversibles au matériau en céramique.

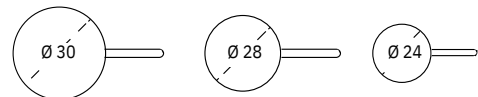
Olla de acero inoxidable  
/ Stainless steel pot  
// Pot en acier inoxydable



Olla de acero inoxidable con asa  
/ Steel pot stainless with handle  
// Pot en acier inoxydable avec poignée



Sartén de acero inoxidable  
/ Stainless steel skillet  
// Poêle en acier inoxydable



**Cookware** incorpora tres puntos de elevación en la base de las ollas y de las sartenes lo que permite la separación entre el menaje y la superficie porcelánica, evitando así sobrecalentamientos en el material porcelánico. También se puede utilizar con el resto de placas de inducción.

**COOKWARE by Cooking Surface** además de potenciar la efectividad de la placa oculta, cuida la alimentación y la salud de los integrantes del hogar porque las sartenes poseen revestimiento antiadherente de xylan, no incluye PFOA. Los mangos y asas están revestidos con silicona antibacteriana de color negro y revestimiento de acero inoxidable de alta calidad.

**Cookware** incorporates three elevation points at the base of the pots and pans, which allows separation between the cookware and the porcelain surface, thus avoiding overheating of the porcelain material. It can also be used with other induction hobs.

**COOKWARE by Cooking Surface** not only enhances the effectiveness of the concealed hob, but also protects the food and health of the members of the household because the frying pans have a non-stick coating made of xylan, which does not contain PFOA. Handles and grips are coated with black antibacterial silicone and high quality stainless steel coating.

**Cookware** intègre trois points de levage à la base des casseroles et poêles, ce qui permet la séparation entre les ustensiles de cuisine et la surface en céramique, évitant ainsi la surchauffe du matériau en céramique. Il peut également être utilisé avec d'autres plaques à induction.

**COOKWARE by Cooking Surface** en plus d'améliorer l'efficacité de la plaque cachée, prend soin de la nourriture et de la santé des membres du ménage car les casseroles ont un revêtement antiadhésif en xylane, elles ne contiennent pas de PFOA.

Les poignées antibactériennes sont revêtues en acier inoxydable de haute qualité.

## Nueva cooking 3.0 Apta para otros menajes de inducción

Para disfrutar de la estética, el diseño o la versatilidad **trabaja con productos Cooking Surface** de 20 mm de porcelánico frente a los 4 mm que pueda tener el cristal de una placa convencional, por este motivo el menaje a utilizar debe contener un alto componente ferromagnético.

Para proteger la placa y el material porcelánico, siempre que se usen menajes alternativos será imprescindible el uso de los distanciadores de silicona de alta resistencia facilitados con la placa Cookng Surface, de lo contrario, la encimera

porcelánica o la placa pueden sufrir daños irreversibles.

To enjoy the aesthetics, design or versatility of the product, **Cooking Surface** works with a surface thickness of 20 mm of porcelain compared to the 4 mm that the glass of a conventional plate may have, for this reason the kitchenware to be used must contain a high ferromagnetic component.

To protect the plate and the porcelain material, whenever alternative utensils are used, it will be essential to use the high-resistance silicone spacers provided with the **Cooking Surface** plate, otherwise, the porcelain countertop or the plate may suffer irreversible damage.

Pour profiter de l'esthétique, du design ou de la polyvalence du produit, **Cooking Surface** fonctionne avec une épaisseur de surface de 20 mm de porcelaine par rapport aux 4 mm que peut avoir le verre d'une assiette conventionnelle, pour cette raison les ustensiles de cuisine à utiliser doivent contenir un haute composante ferromagnétique.

Pour protéger la plaque et le matériau en porcelaine, chaque fois que des ustensiles alternatifs sont utilisés, il sera essentiel d'utiliser les entretoises en silicone à haute résistance fournies avec la plaque **Cooking Surface**, sinon le plan de travail en porcelaine ou la plaque pourraient subir des dommages irréversibles.





Próximamente, en 2022

OUTDOOR  
COOKING

# La placa invisible ahora también en el exterior de tu hogar.

Escanea el QR para obtener más información.

**/ Coming in 2022**

Outdoor Cooking, the invisible hob now also outside your home. Scan the QR code to find out more.

**// Prochainement en 2022**

Outdoor Cooking, la plaque de cuisson invisible maintenant aussi à l'extérieur de votre maison. Scannez le QR pour obtenir plus d'informations.



## Eco-sostenibilidad

/Eco-Sustainability //Eco-durabilité

En el paradigma actual, cada vez más, la sociedad exige una participación activa en la eco-sostenibilidad y en la integración no invasiva en el medio ambiente. Por este motivo, Cooking Surface únicamente se integra en materiales sostenibles y ecológicos de ABK STONE.

**/ Today, society increasingly demands an active involvement in eco-sustainability and environmentally friendly approaches to integration. For this reason, Cooking Surface exclusively uses sustainable and environmentally friendly materials from ABK STONE.**

**// Dans le paradigme actuel, la société exige de plus en plus une participation active à l'éco-durabilité et à une intégration non invasive dans l'environnement. Pour cette raison, Cooking Surface est uniquement intégré dans des matériaux durables et écologiques d'ABK STONE.**



### Tecnología "green"

Una tecnología verde "Made in Italy" significa fabricación de alta calidad y que incorpora un sistema de valores favorables para el entorno, incluida la protección del medio ambiente. ABK GROUP se preocupa por la eliminación de materiales tóxicos en el ciclo productivo, la garantía de una mayor seguridad en el entorno laboral y prestar una especial atención al tema de la sostenibilidad en cada fase.

### // Green technology

Green technology "Made in Italy" means high quality manufacturing and the incorporation of an eco-friendly value system, which encompasses the protection of the environment. ABK GROUP is committed to the elimination of toxic materials in the production cycle, ensuring greater safety in the working environment and paying particular attention to the issue of sustainability at every stage.

### // Technologie verte

Une technologie verte "Made in Italy" signifie une fabrication de haute qualité qui intègre un système de valeurs favorables à l'environnement, y compris la protection de l'environnement. ABK GROUP est soucieux d'éliminer les matières toxiques dans le cycle de production, d'assurer une plus grande sécurité dans l'environnement de travail et d'accorder une attention particulière à la question de la durabilité dans chaque phase.

### Bajas emisiones

Las emisiones de las plantas de producción de ABK GROUP permanecen de manera empírica por debajo de los límites recomendados por la normativa vigente.

### // Lower emissions

Data has shown that emissions from ABK GROUP's production plants remain below the limits recommended by current regulations.

### // Faibles émissions

Les émissions des usines de production d'ABK GROUP restent en dessous des limites recommandées par la réglementation en vigueur.

### Reciclaje de residuos

Todos los residuos de procesamiento de esmaltes y materias primas se reutilizan en el ciclo de fabricación.

### // Waste recycling

All glaze processing waste and raw materials are reused in the manufacturing cycle.

### // Le recyclage des déchets

Tous les déchets de traitement de l'émail et les matières premières sont réutilisés dans le cycle de fabrication.

### Reciclaje de agua

No se desperdicia agua, en ABK GROUP el agua se reutiliza por completo en el proceso industrial para salvaguardar el ecosistema donde opera.

### // Recycling water

No water is wasted, at ABK GROUP water is fully reused in the industrial process to safeguard the ecosystem in which it operates.

### Recyclage de l'eau

Aucune eau n'est gaspillée, chez ABK GROUP l'eau est entièrement réutilisée dans le processus industriel pour sauvegarder l'écosystème où elle opère.

### Consumo de energía reducido

Reducción del consumo energético mediante dispositivos de recuperación de calor de las plantas de producción.

### // Reduced energy consumption

Reduced energy consumption through heat recovery devices in production plants.

### // Consommation d'énergie réduite

Réduction de la consommation d'énergie grâce aux dispositifs de récupération de chaleur des usines de production.



## — Materiales Sostenibles y Ecológicos de la mano de ABK STONE

**Cooking Surface** ofrece materiales concienciados y preocupados por la sostenibilidad del medio ambiente para sus encimeras porcelánicas y desde septiembre de 2020, también favorece la optimización del consumo en los hogares a través de su último modelo de placa de inducción invisible, Cooking 3.0, donde consigue un bajo consumo porque logra reducir los tiempos de cocción, producir calor de forma inmediata y constante, evita el calor residual o los desperdicios de calor comunes a otros electrodomésticos como las placas vitrocerámicas. **Cooking Surface** se plantea como objetivo a corto y medio plazo la obtención de resultados cada vez más sostenibles y eficientes para integrarlos en sus futuros modelos de placas invisibles, donde la tecnología y la innovación estarán muy presentes.

**/ Cooking Surface** offers environmentally conscious and sustainable materials for its porcelain worktops. From September 2020, it also aims to optimise energy consumption in homes through its latest model of invisible induction hob, Cooking 3.0. This system achieves low energy consumption thanks to its reduced cooking times, ability to produce immediate and constant heat, and it's elimination of residual or waste heat typical of other household appliances such as glass ceramic hobs.

**Cooking Surface** has set itself the short and medium-term goals of achieving increasingly sustainable and efficient performance in order to integrate them into its future models of invisible panels, where technology and innovation will feature prominently.

**// Cooking Surface** propose des matériaux conscients et soucieux de la durabilité environnementale pour ses plans de travail en céramique et depuis septembre 2020, elle privilégie également l'optimisation de la consommation dans les foyers grâce à son dernier modèle de table de cuisson à induction invisible, Cooking 3.0, où elle atteint une faible consommation car il parvient à réduire les temps de cuisson, à produire de la chaleur immédiatement et en permanence, et à éviter la chaleur résiduelle ou le gaspillage de chaleur commun à d'autres appareils électriques tels que les plaques vitrocéramiques.

**Cooking Surface** vise à obtenir des résultats toujours plus durables et efficaces à court et moyen terme pour les intégrer dans ses futurs modèles de plaques invisibles, où la technologie et l'innovation seront très présentes.

# ECO-BODY 40%

El compromiso concreto de ABK con la sostenibilidad continúa gracias a las mezclas exclusivas ECO-BODY, que contienen un mínimo del 40% de materias primas de alta calidad, recuperadas de procesos externos e internos, utilizadas para varias colecciones de este catálogo. El valor de este porcentaje está garantizado por Bureau Veritas, que certifica la mezcla ECO-BODY.

Esta característica permite que nuestros productos se incluyan en el cálculo de créditos para la certificación de edificios LEED.

/ ABK's commitment to sustainability continues with its exclusive ECO-BODY blends, made up of a minimum of 40% high quality raw materials, recovered from external and internal processes, and used for several collections in this catalogue. This percentage value is guaranteed by Bureau Veritas, which certifies the ECO-BODY blend.

This feature qualifies our products for LEED building certification credits.

// L'engagement concret d'ABK en faveur de la durabilité se poursuit grâce aux mélanges exclusifs ECO-BODY, contenant un minimum de 40% de matières premières de haute qualité, récupérées de transformations externes et internes, utilisées pour plusieurs collections de ce catalogue. La valeur de ce pourcentage est garantie par Bureau Veritas, qui certifie le mélange ECO-BODY.

Cette caractéristique permet à nos produits d'être inclus dans le calcul des crédits pour la certification de bâtiment LEED.





## Nuestra selección cromática

/ Our color selection // Notre sélection de couleurs

**COOKING Surface Prime** presenta una amplia gama de colores diseñada específicamente para satisfacer la necesidad más exigente del cliente actual. Adaptada a las últimas tendencias y, en consonancia, con la innovación más pionera, surge una selección única cuyas combinaciones son fieles a las líneas más vanguardistas y a las tendencias arquitectónicas del momento.

**COOKING Surface Prime** offers a wide range of colours designed to meet the most specific customer requirements. Reflecting the latest trends and, in line with pioneering innovation, we have created a unique selection featuring combinations true to modern design and architectural trends of the moment.

**COOKING Surface Prime** présente une large gamme de couleurs spécialement conçues pour répondre aux besoins les plus exigeants des clients d'aujourd'hui. Adapté aux dernières tendances et, en phase avec l'innovation la plus pionnière, une sélection unique se présente dont des combinaisons fidèles aux lignes les plus avant-gardistes et aux tendances architecturales du moment.



— MARBLE

— STONE

— CONTEMPORARY

— WOOD

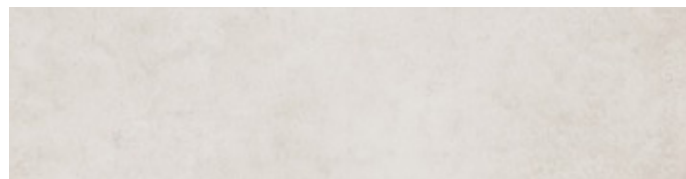
— CONTEMPORARY

— CONTEMPORARY



## 02. GAMA CROMÁTICA

### 02.01 Contemporary



CEMENT WHITE



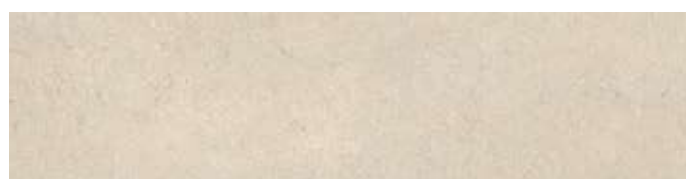
LAB325 ASH



LIMESTONE GREIGE



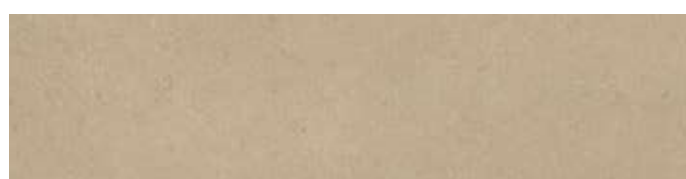
CEMENT GREY



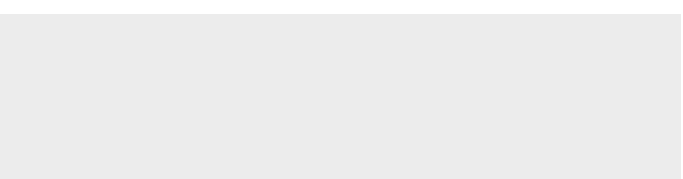
TRANI BEIGE



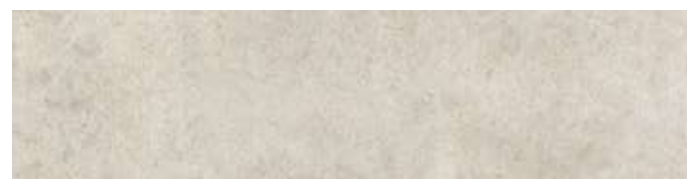
BLACK



TRANI OCRA



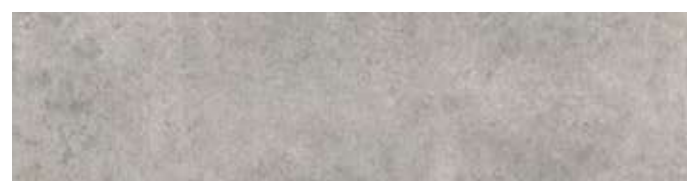
WHITE



ANIMA BEIGE



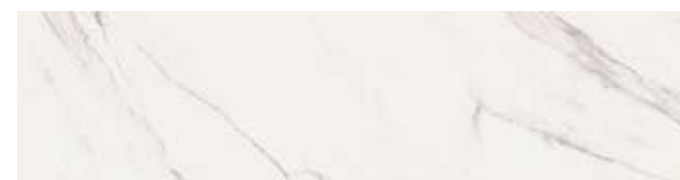
GREY STONE



ANIMA GRIGIO

### 02.02 Stone

### 02.03 Marble



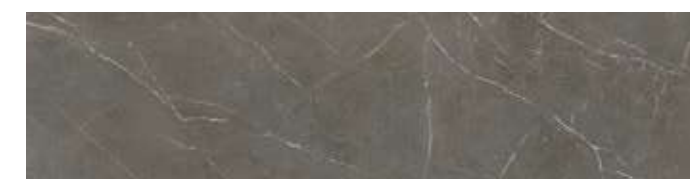
CALACATTA GREY



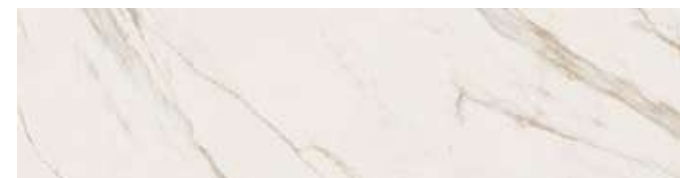
MONT-BLANC



CALACATTA MACCHIA VECCHIA



PIETRA GREY



CALACATTA GOLD



MARQUINA SELECT



INVISIBLE PEARL



MARQUINA GOLD



STATUARIO VERSILIA



BLEU DE SAVOIE



STATUARIO VERSILIA VENA PASANTE

### 02.04 Wood



ESSENCE AVANA

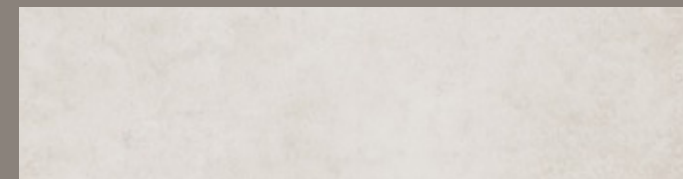
## 02.01 Contemporary

# NATURALMENTE HERMOSO

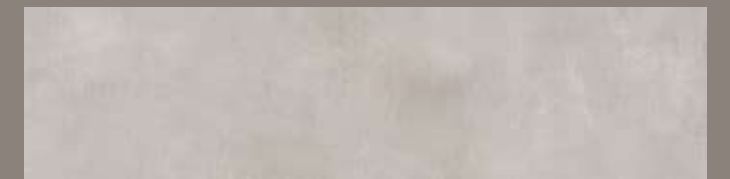
elegantes microtexturas para vestir los espacios más sofisticados.

/ Naturally beautiful elegant micro-textures to furnish the most sophisticated of spaces.

// Attrait naturel et élégance  
Des micro-textures élégantes pour les espaces les plus sophistiqués



CEMENT WHITE



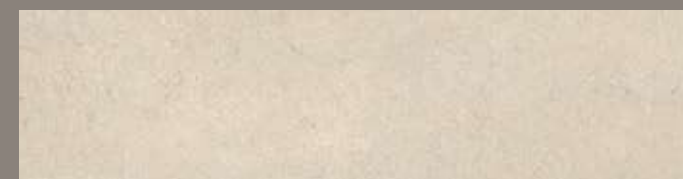
LAB325 ASH



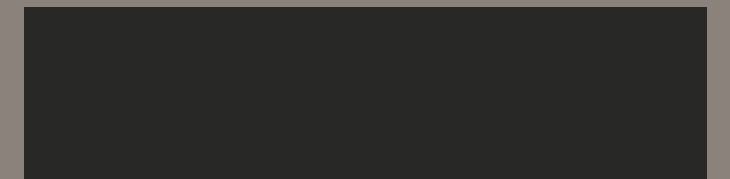
LIMESTONE GREIGE



CEMENT GREY



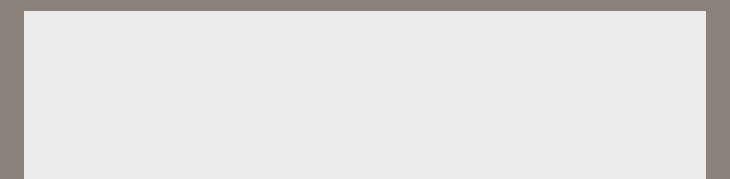
TRANI BEIGE



BLACK



TRANI OCRA



WHITE





## Contemporary



## CEMENT WHITE

### Medidas Tabla

/ Size of the slabs // Dimensions des tranches 320x160cm

### Espesores

/ Thickness // Epaisseurs 6mm\* - 12mm - 20mm

### Acabado

/ Finishing //Finitions Natural

\*6mm Disponible bajo pedido

\*6mm Available upon request

\*6mm Disponible sur demande

## Medidas disponibles

/ Available sizes

// Tailles disponibles



320x160cm



Escanea el código y obtén toda la información completa sobre este material.

/ Scan the code for full information on this material.

// Scannez le code et obtenez toutes les informations complètes sur ce matériel.



ABKSTONE



Contemporary  
**CEMENT WHITE**

120x120	9mm	Natural	NAT0005714
80x80	9mm	Natural	NAT0005510
60x120	9mm	Natural	NAT0005502
280x120	6mm	Natural	PF60008662

**FLAVIKER**

60x120cm · Natural



120x120cm · Natural



80x80cm · Natural



\*Disponibile bajo pedido  
\*Available upon request  
\*Disponibile sur demande

\*El mosaico se realiza en un dibujo de 20m2 de manera aleatoria.  
// \*The mosaic is drawn randomly on a 20m2 layout.  
// La mosaïque est réalisée dans un dessin de 20m2 au hasard.







### Contemporary



## LIMESTONE GREIGE

#### Medidas Tabla

/ Size of the slabs // Dimensions des tranches 320x160cm

#### Espesores

/ Thickness // Epaisseurs 6mm\* - 12mm - 20mm

#### Acabado

/ Finishing //Finitions Natural

\*6mm Disponible bajo pedido  
\*6mm Available upon request  
\*6mm Disponible sur demande

### Medidas disponibles

/ Available sizes  
// Tailles disponibles



320x160cm



Escanea el código y obtén toda la información completa sobre este material.

/ Scan the code for full information on this material.

// Scannez le code et obtenez toutes les informations complètes sur ce matériel.



ABKSTONE



Stone

**LIMESTONE GREIGE**

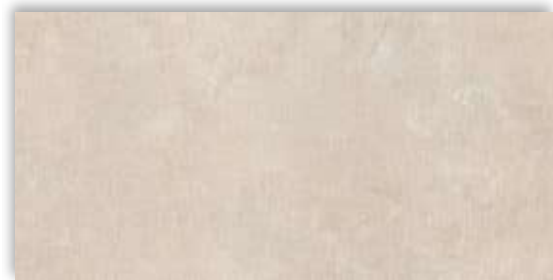
120x120	9mm	Natural	NAT0000441
80x80	9mm	Natural	NAT0000435
60x120	9mm	Natural	NAT0005043
280x120	6mm	Natural	PF60008821

**FLAVIKER**

120x120cm · Natural



60x120cm · Natural



80x80cm · Natural



\*Disponible bajo pedido  
\*Available upon request  
\*Disponible sur demande

\*El mosaico se realiza en un dibujo de 20m2 de manera aleatoria.  
/\*The mosaic is drawn randomly on a 20m2 layout.  
/\*\* La mosaïque est réalisée dans un dessin de 20m2 au hasard.







### Contemporary



## TRANI BEIGE

#### Medidas Tabla

/ Size of the slabs // Dimensions des tranches 320x160cm

#### Espesores

/ Thickness // Epaisseurs 12mm - 20mm

#### Acabado

/ Finishing // Finitions Natural

### Medidas disponibles

/ Available sizes

// Tailles disponibles



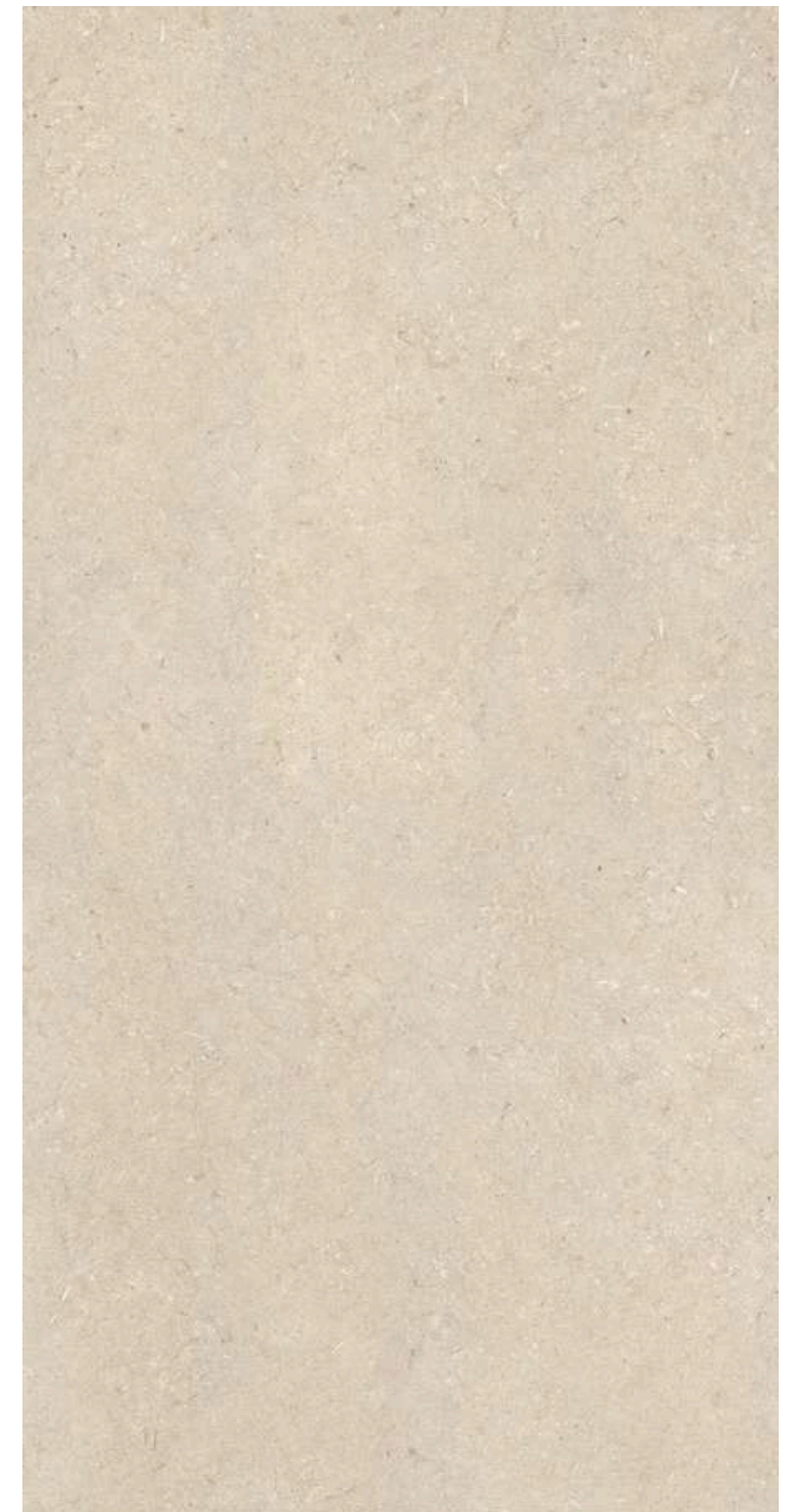
320x160cm



Escanea el código y obtén toda la información completa sobre este material.

/ Scan the code for full information on this material.

// Scannez le code et obtenez toutes les informations complètes sur ce matériel.



ABKSTONE





## Contemporary



### TRANI OCRA

#### Medidas Tabla

/ Size of the slabs // Dimensions des tranches 320x160cm

#### Espesores

/ Thickness // Epaisseurs 12mm - 20mm

#### Acabado

/ Finishing // Finitions Natural

### Medidas disponibles

/ Available sizes

// Tailles disponibles



320x160cm



Escanea el código y obtén toda la información completa sobre este material.

/ Scan the code for full information on this material.

// Scannez le code et obtenez toutes les informations complètes sur ce matériel.

ABKSTONE





## Contemporary



### LAB325 ASH

#### Medidas Tabla

/ Size of the slabs // Dimensions des tranches 320x160cm

#### Espesores

/ Thickness // Epaisseurs 6mm\* - 12mm - 20mm

#### Acabado

/ Finishing //Finitions Natural

\*6mm Disponible bajo pedido  
\*6mm Available upon request  
\*6mm Disponible sur demande

### Medidas disponibles

/ Available sizes  
// Tailles disponibles



320x160cm



Escanea el código y obtén toda la información completa sobre este material.

/ Scan the code for full information on this material.

// Scannez le code et obtenez toutes les informations complètes sur ce matériel.

ABKSTONE



Contemporary  
**LAB325 ASH**

120x120	9mm	Natural	NAT0003060
80x80	9mm	Natural	NAT0003064
60x120	9mm	Natural	NAT0002608
280x120	6mm	Natural	PF60008653

ABK

80x80cm · Natural



120x120cm · Natural



60x120cm · Natural



\*Disponibile bajo pedido  
\*Available upon request  
\*Disponibile sur demande

\*El mosaico se realiza en un dibujo de 20m2 de manera aleatoria.  
/\*The mosaic is drawn randomly on a 20m2 layout.  
/\*\* La mosaïque est réalisée dans un dessin de 20m2 au hasard.





## Contemporary



### CEMENT GREY

#### Medidas Tabla

/ Size of the slabs // Dimensions des tranches 320x160cm

#### Espesores

/ Thickness // Epaisseurs 6mm\* - 12mm - 20mm

#### Acabado

/ Finishing //Finitions Natural

\*6mm Disponible bajo pedido  
\*6mm Available upon request  
\*6mm Disponible sur demande

### Medidas disponibles

/ Available sizes  
// Tailles disponibles



320x160cm



Escanea el código y obtén toda la información completa sobre este material.

/ Scan the code for full information on this material.

// Scannez le code et obtenez toutes les informations complètes sur ce matériel.

ABKSTONE



**Contemporary**  
**CEMENT GREY**

120x120	9mm	Natural	NAT0002588
80x80	9mm	Natural	NAT0002614
60x120	9mm	Natural	NAT0002610
280x120	6mm	Natural	PF60008655

ABK

120x120cm · Natural



80x80cm · Natural



60x120cm · Natural



\*Disponible bajo pedido  
\*Available upon request  
\*Disponible sur demande

\*El mosaico se realiza en un dibujo de 20m2 de manera aleatoria.  
// \*The mosaic is drawn randomly on a 20m2 layout.  
// \* La mosaïque est réalisée dans un dessin de 20m2 au hasard.







## Contemporary

### ■ BLACK

#### Medidas Tabla

/ Size of the slabs // Dimensions des tranches 320x160cm

#### Espesores

/ Thickness // Epaisseurs 6mm\* - 12mm - 20mm

#### Acabado

/ Finishing //Finitions Natural

\*6mm Disponible bajo pedido  
\*6mm Available upon request  
\*6mm Disponible sur demande

280x120 - 6mm - Natural - PF60008638

## Medidas disponibles

/ Available sizes  
// Tailles disponibles



320x160cm



Escanea el código y obtén toda la información completa sobre este material.

/ Scan the code for full information on this material.

// Scannez le code et obtenez toutes les informations complètes sur ce matériel.

ABKSTONE





## Contemporary



### WHITE

#### Medidas Tabla

/ Size of the slabs // Dimensions des tranches 320x160cm

#### Espesores

/ Thickness // Epaisseurs 12mm - 20mm

#### Acabado

/ Finishing // Finitions Natural - Lux

280x120 - 6mm - Natural - PF60008044

280x120 - 6mm - Lux - PF60008044

### Medidas disponibles

/ Available sizes

// Tailles disponibles



320x160cm



Escanea el código y obtén toda la información completa sobre este material.

/ Scan the code for full information on this material.

// Scannez le code et obtenez toutes les informations complètes sur ce matériel.

ABKSTONE



## 02.01 Stone TECNOLOGÍA DE SERIE/ STANDARD TECHNOLOGY // TECHNOLOGIE STANDARD

Los materiales de la colección Stone incluyen

la tecnología full-body en su fabricación por lo que es posible apreciar en los cantos y en la masa el color de la superficie.

/ The materials used in the Stone collection are manufactured using full-body technology, so that the colour of the surface can be seen on the edges and in the mass.

// Les matériaux de la collection Stone intègrent dans leur fabrication la technologie full body, il est donc possible d'apprécier la couleur de la surface sur les chants et dans la masse.

## FULLBODY 3D

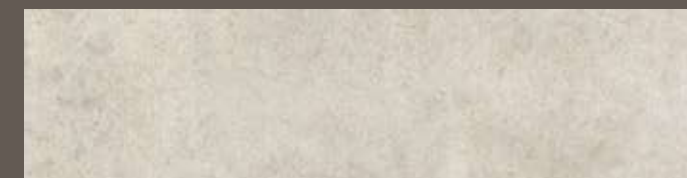
De los sistemas de mezcla y prensado más avanzados se obtiene una reproducción perfectamente realista del material, no sólo en la superficie, sino también en la masa, gracias a la exclusiva tecnología **FULLBODY3D**, que recrea gráficamente la compleja estructura del material pétreo en todas sus dimensiones.

/ The most advanced mixing and pressing systems produce a perfectly realistic reproduction of the material, not only on the surface but also in the mass, thanks to the unique **FULLBODY3D** technology, which vividly recreates the complex structure of stone material in all its dimensions.

// A partir des systèmes de mélange et de presse les plus avancés, une reproduction parfaitement réaliste du matériau est obtenue, non seulement en surface, mais aussi dans la masse, grâce à la technologie exclusive **FULLBODY3D**, qui recrée graphiquement la structure complexe pierreux dans toutes ses dimensions.



GREY STONE



ANIMA BEIGE



ANIMA GRIGIO





## Stone



### GREY STONE

**Medidas Tabla**

/ Size of the slabs // Dimensions des tranches  
320x160cm

**Espesores**

/ Thickness // Epaisseurs  
12mm - 20mm

**Acabado**

/ Finishing // Finitions  
Natural

### FULLBODY 3D

### Medidas disponibles

/ Available sizes  
// Tailles disponibles



320x160cm



Escanea el código y obtén toda la información completa sobre este material.

/ Scan the code for full information on this material.

// Scannez le code et obtenez toutes les informations complètes sur ce matériel.



ABKSTONE



Stone  
GREY STONE

120x120	9mm	Natural	NAT0002946	280x120	6mm	Natural	PF60008674
60x120	9mm	Natural	NAT0002949	ABK			

ARIANA

60x120cm · Natural



120x120cm · Natural



\*Disponibile bajo pedido  
\*Available upon request  
\*Disponible sur demande

\*El mosaico se realiza en un dibujo de 20m2 de manera aleatoria.  
/\*\*The mosaic is drawn randomly on a 20m2 layout.  
/\*\* La mosaïque est réalisée dans un dessin de 20m2 au hasard.







## Stone



### ANIMA GRIGIO

#### Medidas Tabla

/ Size of the slabs // Dimensions des tranches 320x160cm

#### Espesores

/ Thickness // Epaisseurs 12mm - 20mm

#### Acabado

/ Finishing // Finitions Natural

### FULLBODY 3D

#### Medidas disponibles

/ Available sizes

// Tailles disponibles



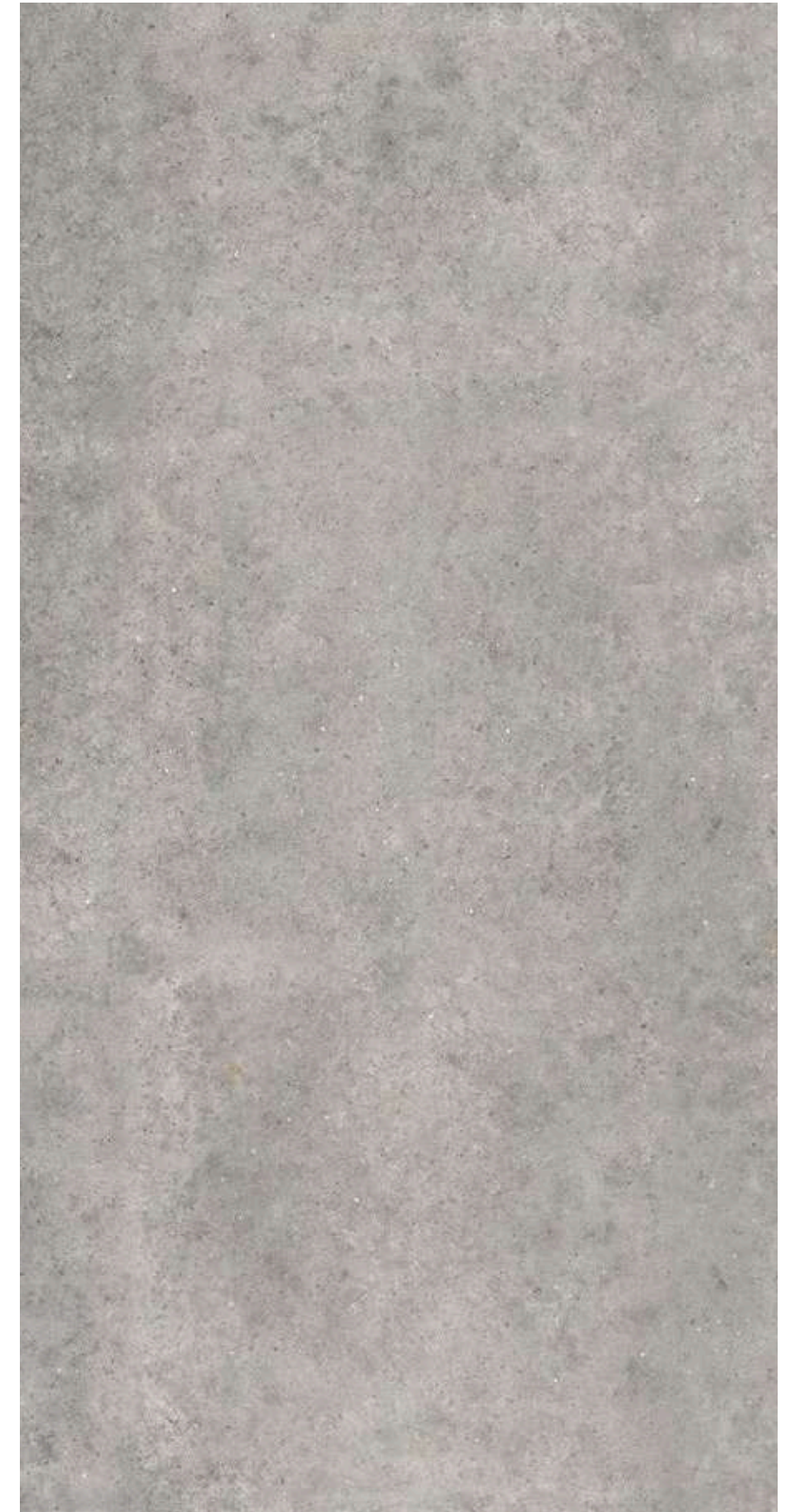
320x160cm



Escanea el código y obtén toda la información completa sobre este material.

/ Scan the code for full information on this material.

// Scannez le code et obtenez toutes les informations complètes sur ce matériel.



ABKSTONE



Stone  
**ANIMA GRIGIO**

120x120	9mm	Natural	NAT0006046
60x120	9mm	Natural	NAT0006050
80x80	9mm	Natural	NAT0007811
280x120	6mm	Natural	NAT0008672

**ARIANA**

60x120cm · Natural



120x120cm · Natural

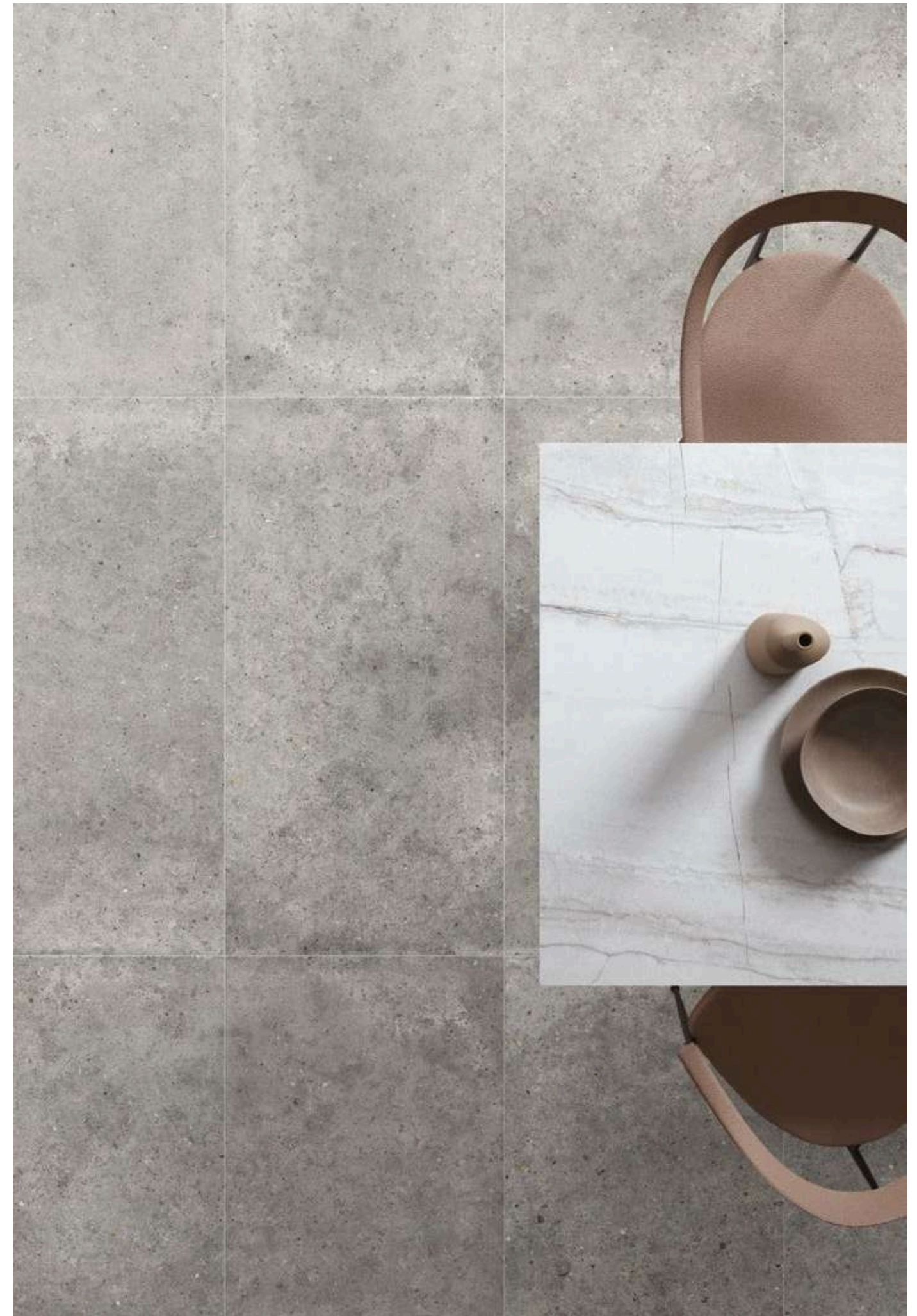


80x80cm · Natural



\*Disponibile bajo pedido  
\*Available upon request  
\*Disponibile sur demande

\*El mosaico se realiza en un dibujo de 20m2 de manera aleatoria.  
/\*The mosaic is drawn randomly on a 20m2 layout.  
/\*\* La mosaïque est réalisée dans un dessin de 20m2 au hasard.







## Stone



### ANIMA BEIGE

#### Medidas Tabla

/ Size of the slabs // Dimensions des tranches 320x160cm

#### Espesores

/ Thickness // Epaisseurs 12mm - 20mm

#### Acabado

/ Finishing // Finitions Natural

### FULLBODY 3D

#### Medidas disponibles

/ Available sizes

// Tailles disponibles



320x160cm



Escanea el código y obtén toda la información completa sobre este material.

/ Scan the code for full information on this material.

// Scannez le code et obtenez toutes les informations complètes sur ce matériel.



ABKSTONE



## Stone

### ANIMA BEIGE

120x120	9mm	Natural	NAT0006044
60x120	9mm	Natural	NAT0006048
80x80	9mm	Natural	NAT0007809
280x120	6mm	Natural	NAT0008671

### ARIANA

60x120cm · Natural



120x120cm · Natural



80x80cm · Natural



\*Disponible bajo pedido  
\*Available upon request  
\*Disponibile sur demande

\*El mosaico se realiza en un dibujo de 20m2 de manera aleatoria.  
/\*The mosaic is drawn randomly on a 20m2 layout.  
/\*\* La mosaïque est réalisée dans un dessin de 20m2 au hasard.



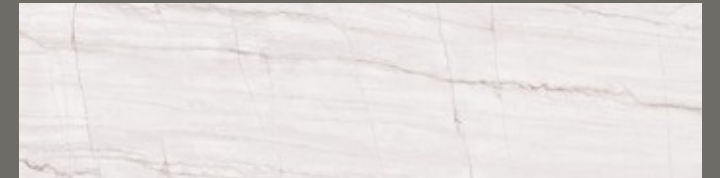


# Marble 02.03 Marble NATURALMENTE HERMOSO

/ Naturally beautiful // Attrait naturel et élégance



CALACATTA GREY



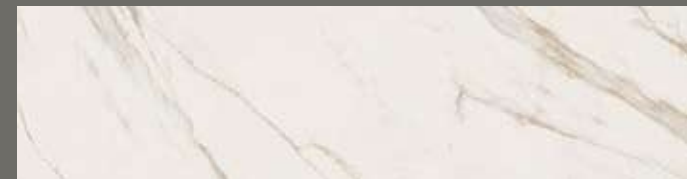
MONT-BLANC



CALACATTA MACCHIA VECCHIA



PIETRA GREY



CALACATTA GOLD



MARQUINA SELECT



INVISIBLE PEARL



MARQUINA GOLD



STATUARIO VERSILIA



BLEU DE SAVOIE



STATUARIO VERSILIA VENA PASANTE





## Marble



### CALACATTA GREY

**Medidas Tabla**

/ Size of the slabs // Dimensions des tranches 320x160cm

**Espesores**

/ Thickness // Epaisseurs 12mm - 20mm

**Acabado**

/ Finishing // Finitions Soft - Lux

---

### Medidas disponibles

/ Available sizes

// Tailles disponibles



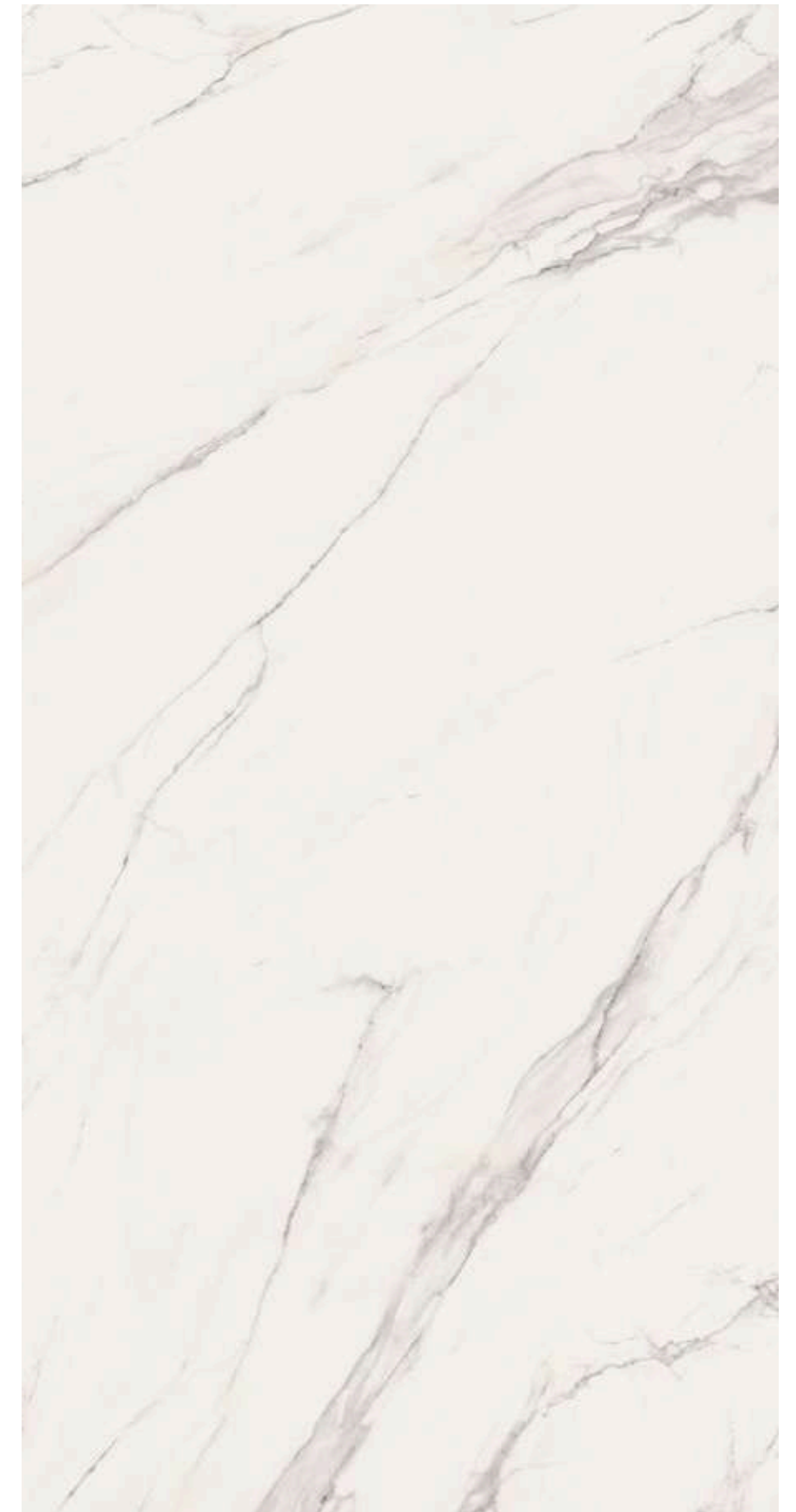
320x160cm



Escanea el código y obtén toda la información completa sobre este material.

/ Scan the code for full information on this material.

// Scannez le code et obtenez toutes les informations complètes sur ce matériel.



ABKSTONE





## Marble

### ■ CALACATTA MACCHIA VECCHIA

#### Medidas Tabla

/ Size of the slabs // Dimensions des tranches  
320x160cm

#### Espesores

/ Thickness // Epaisseurs  
6mm\* - 12mm - 20mm

#### Acabado

/ Finishing // Finitions  
Soft - Lux

\*6mm Disponible bajo pedido  
\*6mm Available upon request  
\*6mm Disponible sur demande

## Medidas disponibles

/ Available sizes  
// Tailles disponibles



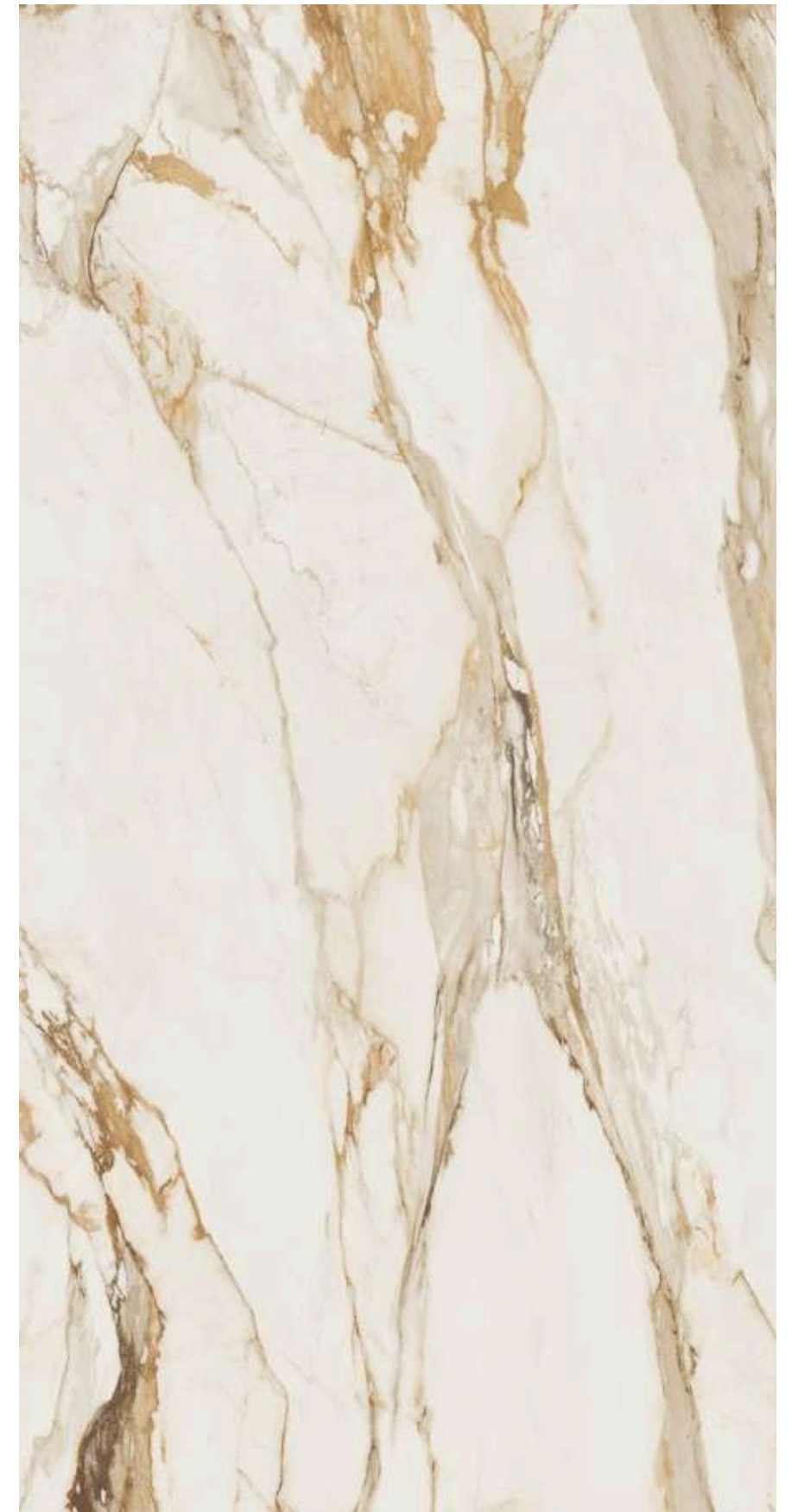
320x160cm



Escanea el código y obtén toda la información completa sobre este material.

/ Scan the code for full information on this material.

// Scannez le code et obtenez toutes les informations complètes sur ce matériel.



ABKSTONE



**Marble**  
**CALACATTA MACCHIA VECCHIA**

120x120	9mm	Soft	NAT0005732	120x120	9mm	Lux	LUX0003542
60x120	9mm	Soft	NAT0005737	60x120	9mm	Lux	LUX0003544
280x120	6mm	Soft	PF60008713	280x120	6mm	Lux	PF60008710

**FLAVIKER**

60x120cm · Nat



60x120cm · Lux



120x120cm · Nat



120x120cm · Lux



\*Disponibile bajo pedido  
\*Available upon request  
\*Disponibile sur demande

\*El mosaico se realiza en un dibujo de 20m2 de manera aleatoria.  
/\*The mosaic is drawn randomly on a 20m2 layout.  
/\*\* La mosaïque est réalisée dans un dessin de 20m2 au hasard.







## Marble

### INVISIBLE PEARL

#### Medidas Tabla

/ Size of the slabs // Dimensions des tranches 320x160cm

#### Espesores

/ Thickness // Epaisseurs 6mm\* - 12mm - 20mm

#### Acabado

/ Finishing //Finitions Soft

\*6mm Disponible bajo pedido  
\*6mm Available upon request  
\*6mm Disponible sur demande

### Medidas disponibles

/ Available sizes  
// Tailles disponibles



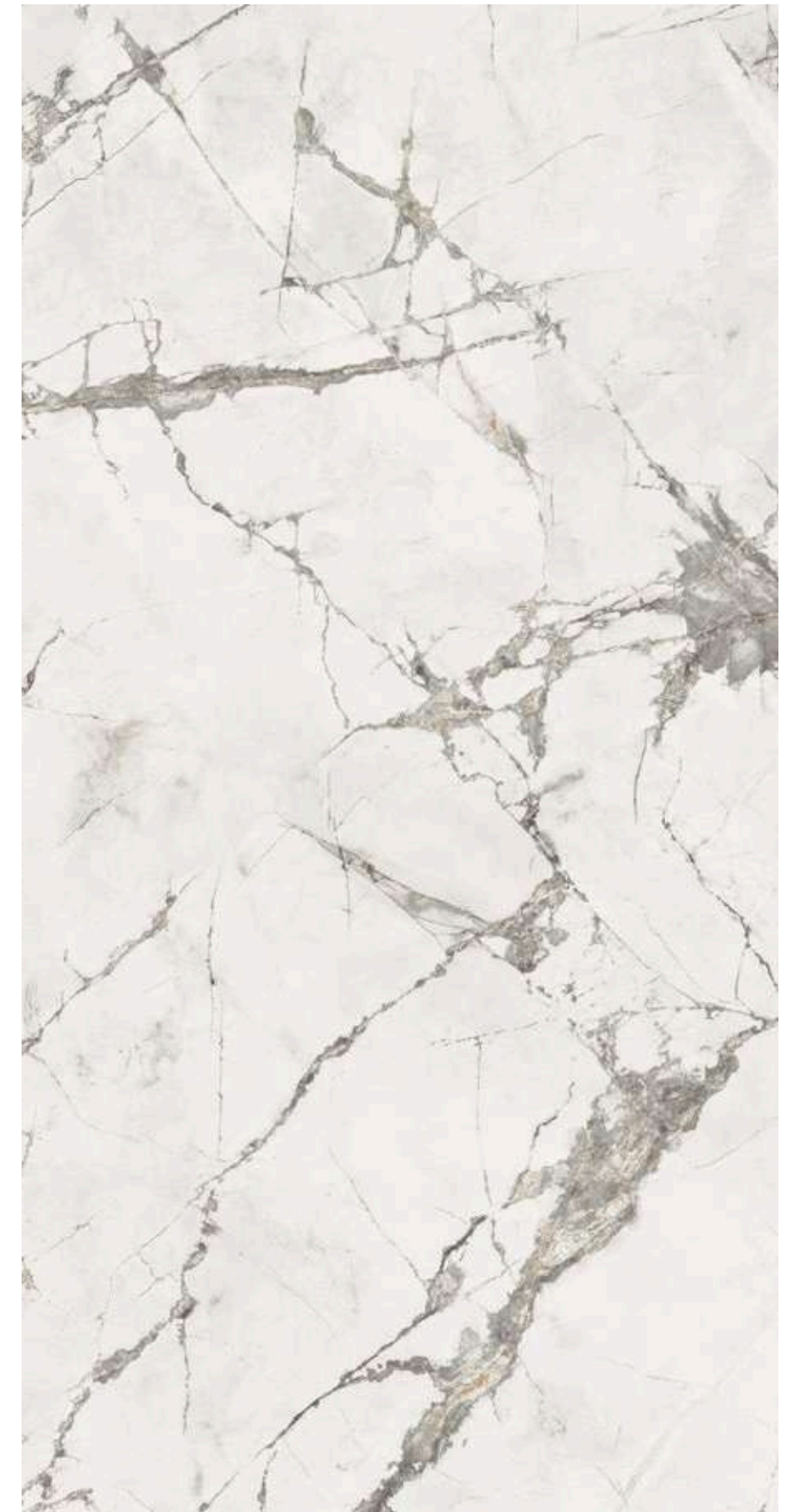
320x160cm



Escanea el código y obtén toda la información completa sobre este material.

/ Scan the code for full information on this material.

// Scannez le code et obtenez toutes les informations complètes sur ce matériel.



ABKSTONE



Marble  
**INVISIBLE PEARL**

120x120	9mm	Natural	NAT0005728
60x120	9mm	Natural	NAT0005736
280x120	6mm	Natural	PF60008113

ABK

60x120cm · Soft



120x120cm · Soft



\*Disponibile bajo pedido  
\*Available upon request  
\*Disponibile sur demande

\*El mosaico se realiza en un dibujo de 20m2 de manera aleatoria.  
/\*The mosaic is drawn randomly on a 20m2 layout.  
/\*\* La mosaïque est réalisée dans un dessin de 20m2 au hasard.







## Marble



### MONT-BLANC

#### Medidas Tabla

/ Size of the slabs // Dimensions des tranches 320x160cm

#### Espesores

/ Thickness // Epaisseurs 12mm - 20mm

#### Acabado

/ Finishing // Finitions Soft

### Medidas disponibles

/ Available sizes

// Tailles disponibles



320x160cm



Escanea el código y obtén toda la información completa sobre este material.

/ Scan the code for full information on this material.

// Scannez le code et obtenez toutes les informations complètes sur ce matériel.



ABKSTONE



Marble  
**MONT-BLANC**

120x120	9mm	Natural	NAT0006902
60x120	9mm	Natural	NAT0006903
280x120	6mm	Natural	PF60008678

**ARIANA**

60x120cm · Soft



120x120cm · Soft



\*Disponible bajo pedido  
\*Available upon request  
\*Disponibile sur demande

\*El mosaico se realiza en un dibujo de 20m2 de manera aleatoria.  
/\*The mosaic is drawn randomly on a 20m2 layout.  
/\* La mosaïque est réalisée dans un dessin de 20m2 au hasard.







## Marble



### CALACATTA GOLD

#### Medidas Tabla

/ Size of the slabs // Dimensions des tranches 320x160cm

#### Espesores

/ Thickness // Epaisseurs 6mm\* - 12mm - 20mm

#### Acabado

/ Finishing // Finitions Soft - Lux

\*6mm Disponible bajo pedido

\*6mm Available upon request

\*6mm Disponible sur demande

### Medidas disponibles

/ Available sizes

// Tailles disponibles



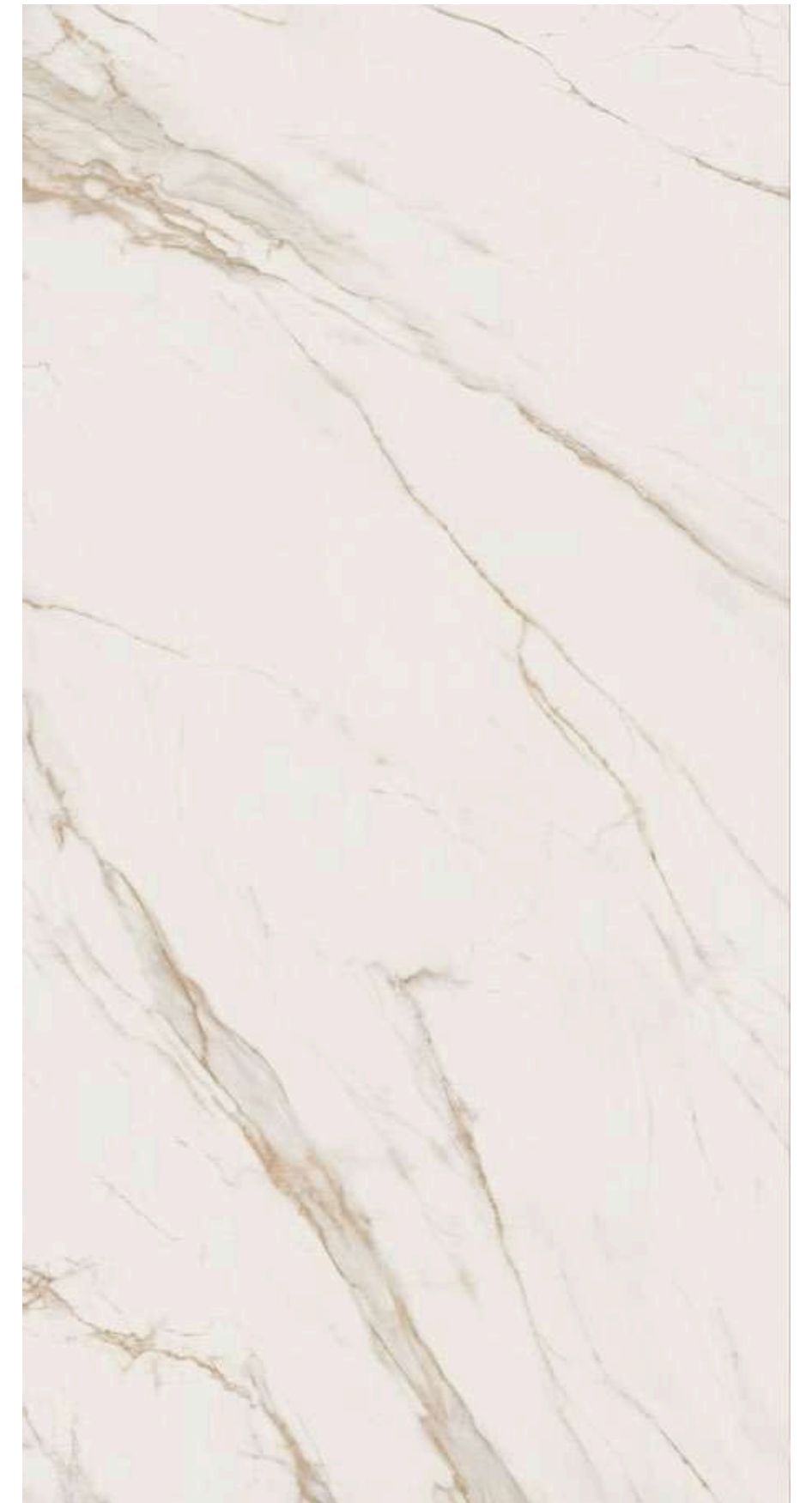
320x160cm



Escanea el código y obtén toda la información completa sobre este material.

/ Scan the code for full information on this material.

// Scannez le code et obtenez toutes les informations complètes sur ce matériel.



ABKSTONE



Marble  
CALACATTA GOLD

80x80	9mm	Soft	NAT0000736	120x120	9mm	Lux	LUX0000385
160x80	9mm	Soft	NAT0000732	60x120	9mm	Lux	LUX0008814
ABK				80x80	9mm	Lux	LUX0000717
				280x120	6mm	Lux	PF60008803

60x120cm · Lux



120x120cm · Lux



80x80cm · Lux

80x80cm · Nat



160x80cm · Nat



\*Disponible bajo pedido  
\*Available upon request  
\*Disponible sur demande

\*El mosaico se realiza en un dibujo de 20m2 de manera aleatoria.  
/\*The mosaic is drawn randomly on a 20m2 layout.  
/\*\* La mosaïque est réalisée dans un dessin de 20m2 au hasard.







## Marble

### ■ STATUARIO VERSILIA

#### Medidas Tabla

/ Size of the slabs // Dimensions des tranches 320x160cm

#### Espesores

/ Thickness // Epaisseurs 6mm\* - 12mm - 20mm

#### Acabado

/ Finishing // Finitions Soft - Lux

\*6mm Disponible bajo pedido  
\*6mm Available upon request  
\*6mm Disponible sur demande

### Medidas disponibles

/ Available sizes  
// Tailles disponibles



320x160cm



Escanea el código y obtén toda la información completa sobre este material.

/ Scan the code for full information on this material.

// Scannez le code et obtenez toutes les informations complètes sur ce matériel.



## ABKSTONE



Marble  
STATUARIO VERSILIA

120x120	9mm	Soft	NAT0005726	120x120	9mm	Lux	LUX0004198
60x120	9mm	Soft	NAT0005735	60x120	9mm	Lux	LUX0004203
280x120	6mm	Soft	PF60008705	80x80	9mm	Lux	LUX0000718
				280x120	6mm	Lux	PF60008701

ABK

120x120cm -Nat



120x120cm -Lux



60x120cm - Nat



60x120cm -Lux



80x80cm -Lux



\*Disponibile bajo pedido  
\*Available upon request  
\*Disponibile sur demande

\*El mosaico se realiza en un dibujo de 20m2 de manera aleatoria.  
/\*The mosaic is drawn randomly on a 20m2 layout.  
/\*\* La mosaïque est réalisée dans un dessin de 20m2 au hasard.







## Marble



### STATUARIO VERSILIA VENA PASANTE

#### Medidas Tabla

/ Size of the slabs // Dimensions des tranches 320x160cm

#### Espesores

/ Thickness // Epaisseurs 20mm

#### Acabado

/ Finishing // Finitions Fullvein 3D

## Fullvein 3D

### Medidas disponibles

/ Available sizes

// Tailles disponibles



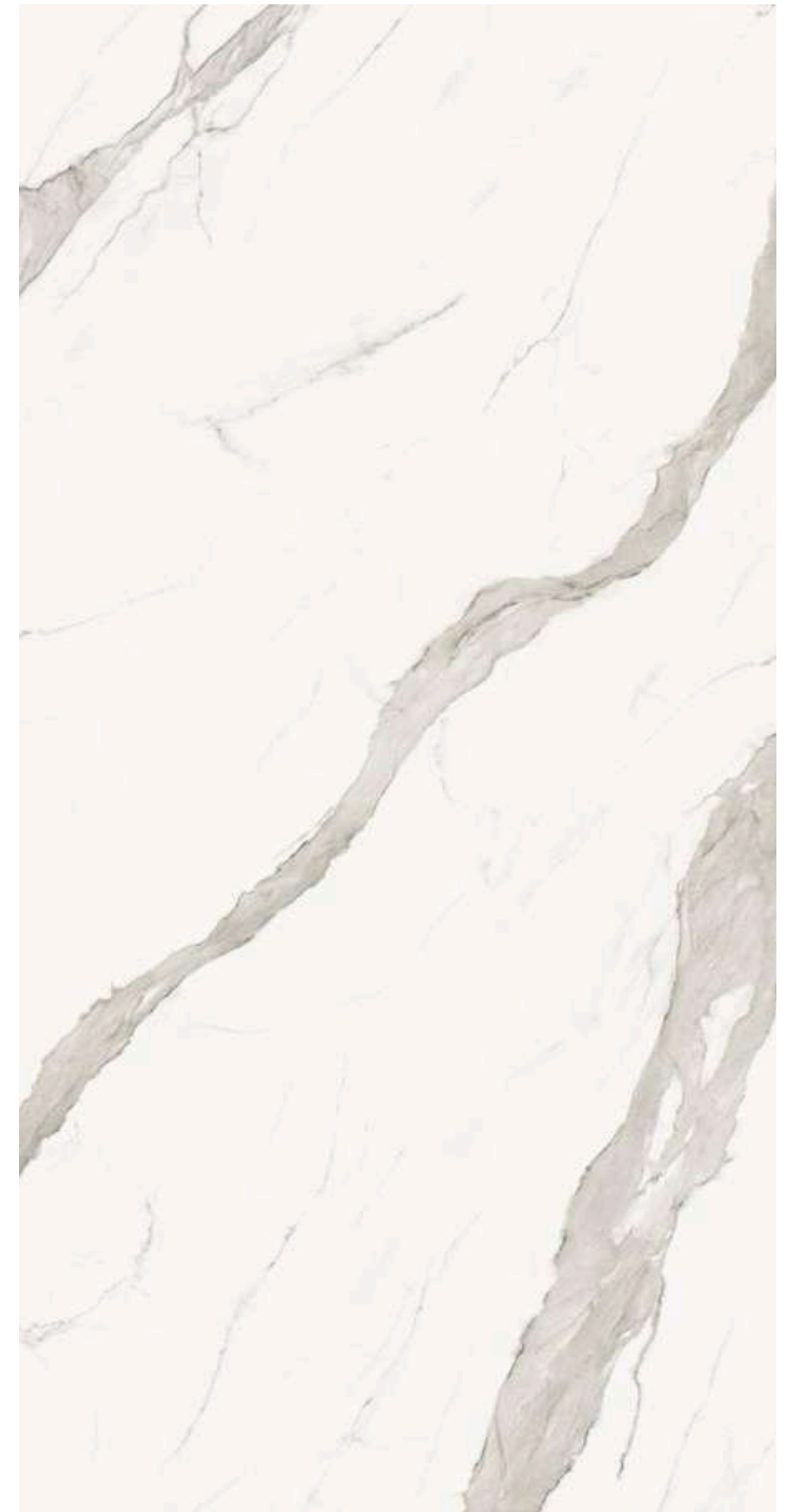
320x160cm



Escanea el código y obtén toda la información completa sobre este material.

/ Scan the code for full information on this material.

// Scannez le code et obtenez toutes les informations complètes sur ce matériel.



ABKSTONE





## Marble



### PIETRA GREY

**Medidas Tabla**

/ Size of the slabs // Dimensions des tranches 320x160cm

**Espesores**

/ Thickness // Epaisseurs 12mm - 20mm

**Acabado**

/ Finishing // Finitions Soft

---

### Medidas disponibles

/ Available sizes

// Tailles disponibles



320x160cm



Escanea el código y obtén toda la información completa sobre este material.

/ Scan the code for full information on this material.

// Scannez le code et obtenez toutes les informations complètes sur ce matériel.



ABKSTONE



Marble  
**PIETRA GREY**

120x120	9mm	Natural	NAT0006319
60x120	9mm	Natural	NAT0006322
280x120	6mm	Natural	PF60008677

**ARIANA**

120x120cm · Nat



60x120cm · Nat



\*Disponible bajo pedido  
\*Available upon request  
\*Disponibile sur demande

\*El mosaico se realiza en un dibujo de 20m2 de manera aleatoria.  
// \*The mosaic is drawn randomly on a 20m2 layout.  
// \* La mosaïque est réalisée dans un dessin de 20m2 au hasard.







## Marble



### MARQUINA SELECT

#### Medidas Tabla

/ Size of the slabs // Dimensions des tranches 320x160cm

#### Espesores

/ Thickness // Epaisseurs 6mm\* - 12mm - 20mm

#### Acabado

/ Finishing //Finitions Soft

\*6mm Disponible bajo pedido  
\*6mm Available upon request  
\*6mm Disponible sur demande

### Medidas disponibles

/ Available sizes  
// Tailles disponibles



320x160cm



Escanea el código y obtén toda la información completa sobre este material.

/ Scan the code for full information on this material.

// Scannez le code et obtenez toutes les informations complètes sur ce matériel.



ABKSTONE



Marble  
**MARQUINA SELECT**

120x120	9mm	Soft	NAT0006755
60x120	9mm	Soft	NAT0006756
280x120	6mm	Soft	PF60008114

ABK

60x120cm · Nat

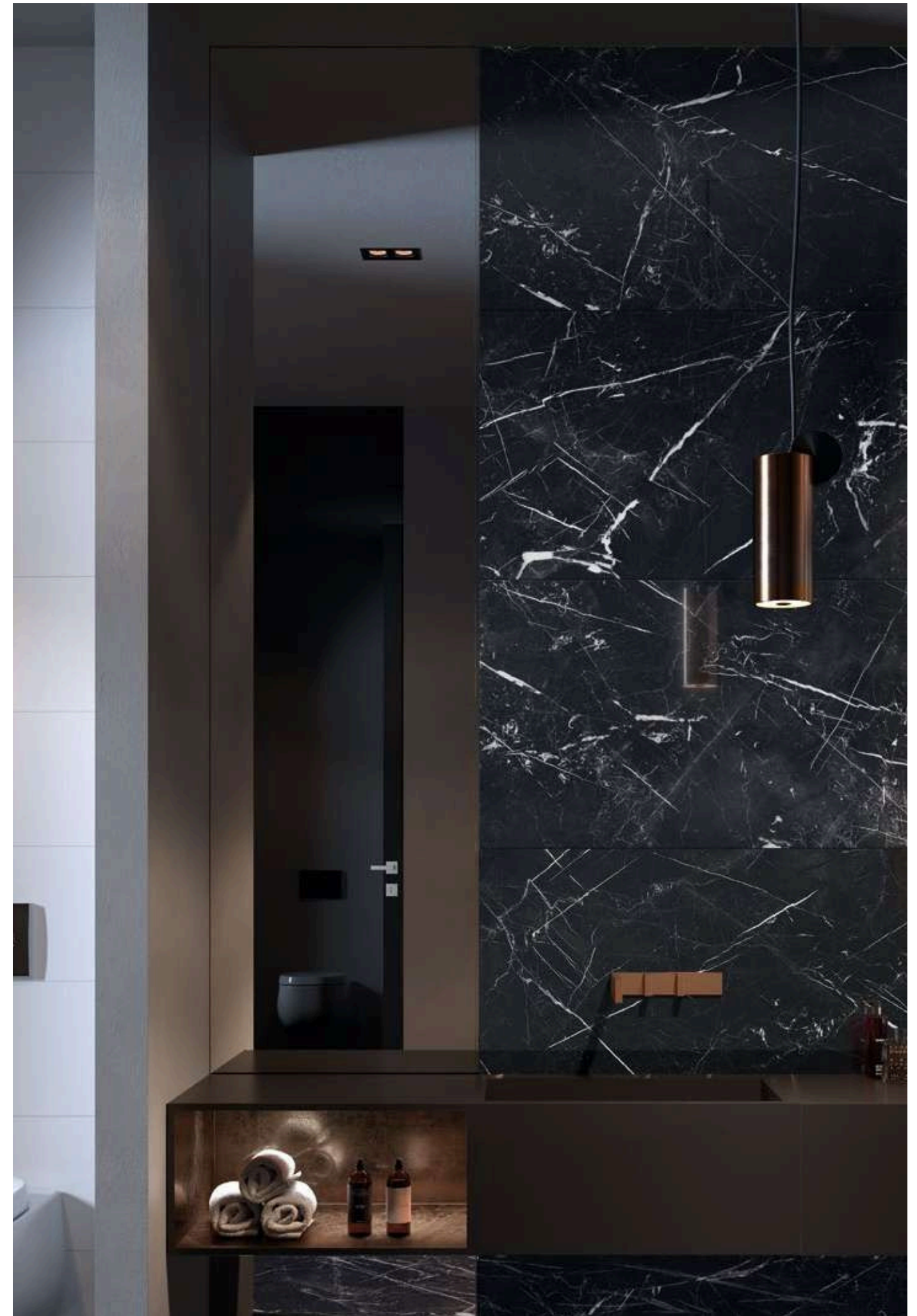


120x120cm · Nat



\*Disponible bajo pedido  
\*Available upon request  
\*Disponibile sur demande

\*El mosaico se realiza en un dibujo de 20m2 de manera aleatoria.  
/\*\*The mosaic is drawn randomly on a 20m2 layout.  
/\*\* La mosaïque est réalisée dans un dessin de 20m2 au hasard.







## Marble



### MARQUINA GOLD

#### Medidas Tabla

/ Size of the slabs // Dimensions des tranches 320x160cm

#### Espesores

/ Thickness // Epaisseurs 6mm\* - 12mm - 20mm

#### Acabado

/ Finishing // Finitions Soft

\*6mm Disponible bajo pedido

\*6mm Available upon request

\*6mm Disponible sur demande

### Medidas disponibles

/ Available sizes

// Tailles disponibles



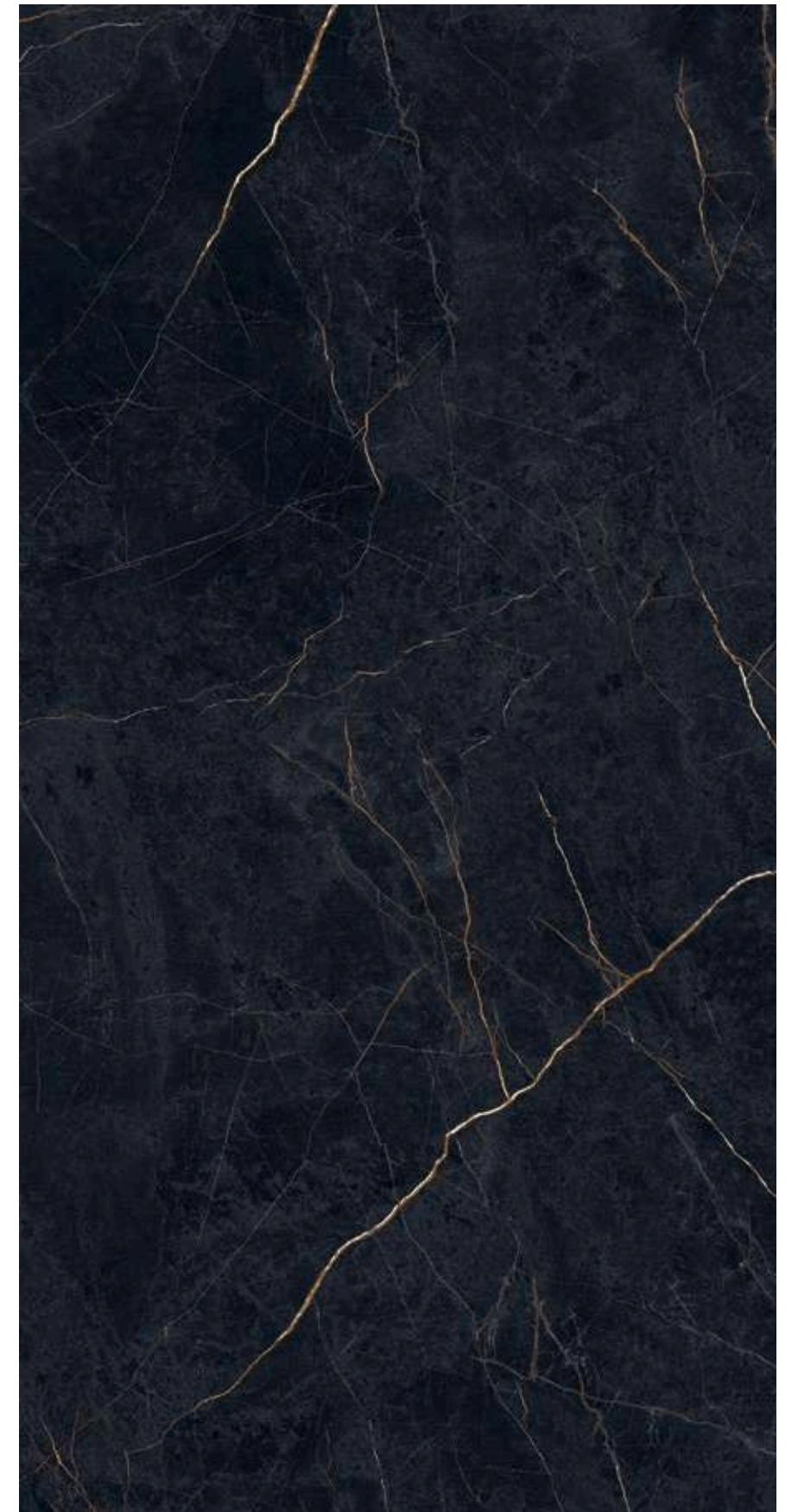
320x160cm



Escanea el código y obtén toda la información completa sobre este material.

/ Scan the code for full information on this material.

// Scannez le code et obtenez toutes les informations complètes sur ce matériel.



ABKSTONE



Marble  
**MARQUIA GOLD**

120x120	9mm	Natural	NAT0005733	120x120	9mm	Lux	LUX0002508
60x120	9mm	Natural	NAT0005738	60x120	9mm	Lux	LUX0002511
280x120	6mm	Natural	PF60008714	280x120	6mm	Lux	PF60008712

**FLAVIKER**

120x120cm · Nat



120x120cm · Lux



60x120cm · Nat

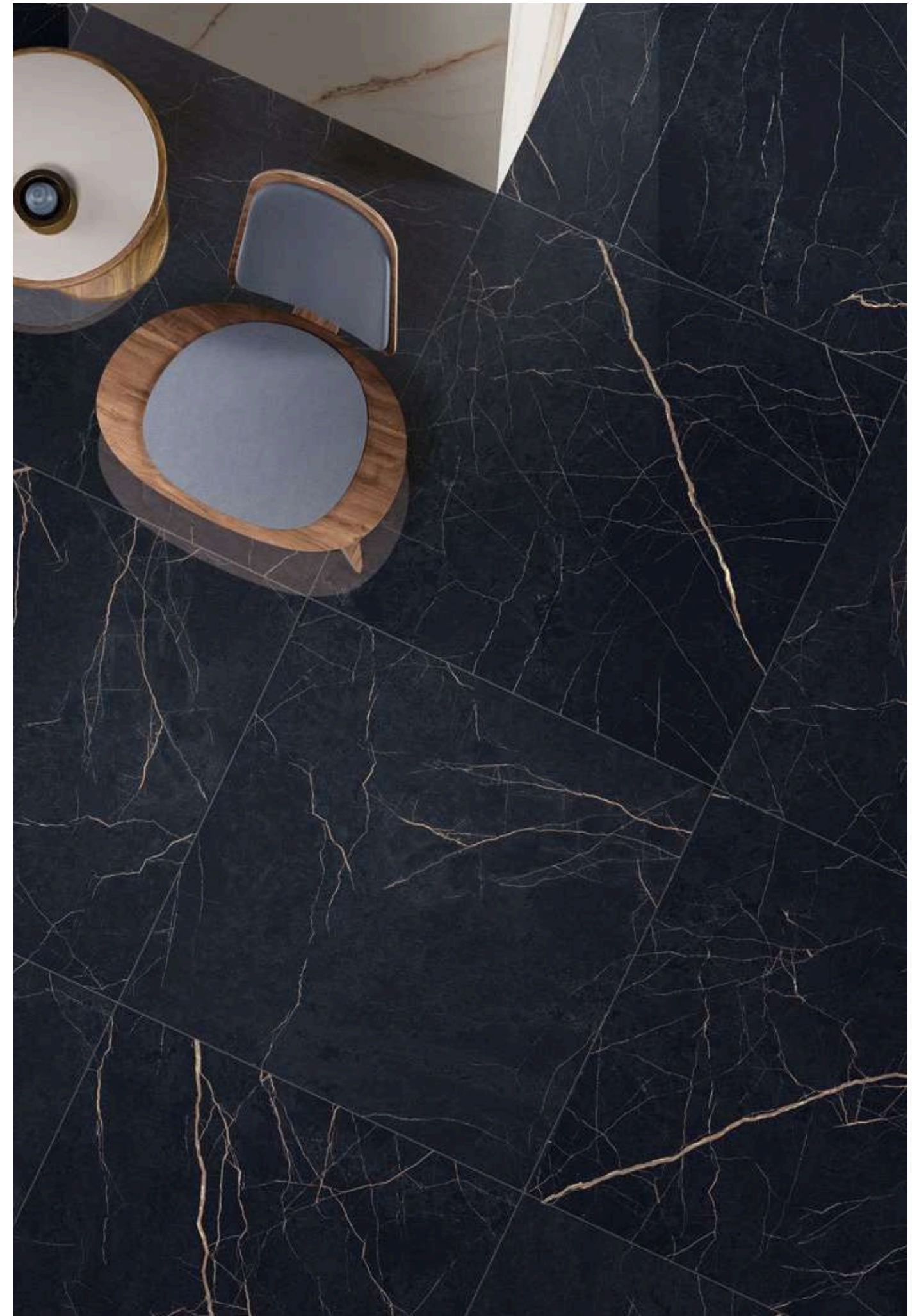


60x120cm · Lux



\*Disponible bajo pedido  
\*Available upon request  
\*Disponible sur demande

\*El mosaico se realiza en un dibujo de 20m2 de manera aleatoria.  
/\*\*The mosaic is drawn randomly on a 20m2 layout.  
/\*\* La mosaïque est réalisée dans un dessin de 20m2 au hasard.







## Marble



### BLEU DE SAVOIE

#### Medidas Tabla

/ Size of the slabs // Dimensions des tranches 320x160cm

#### Espesores

/ Thickness // Epaisseurs 6mm\* - 12mm - 20mm

#### Acabado

/ Finishing //Finitions Natural

\*6mm Disponible bajo pedido

\*6mm Available upon request

\*6mm Disponible sur demande

### Medidas disponibles

/ Available sizes

// Tailles disponibles



320x160cm



Escanea el código y obtén toda la información completa sobre este material.

/ Scan the code for full information on this material.

// Scannez le code et obtenez toutes les informations complètes sur ce matériel.



ABKSTONE



**Marble**  
**BLEUE DE SAVOIE**

120x120	9mm	Natural	NAT0005978
60x120	9mm	Natural	NAT0005981
280x120	6mm	Natural	PF60008658

**FLAVIKER**

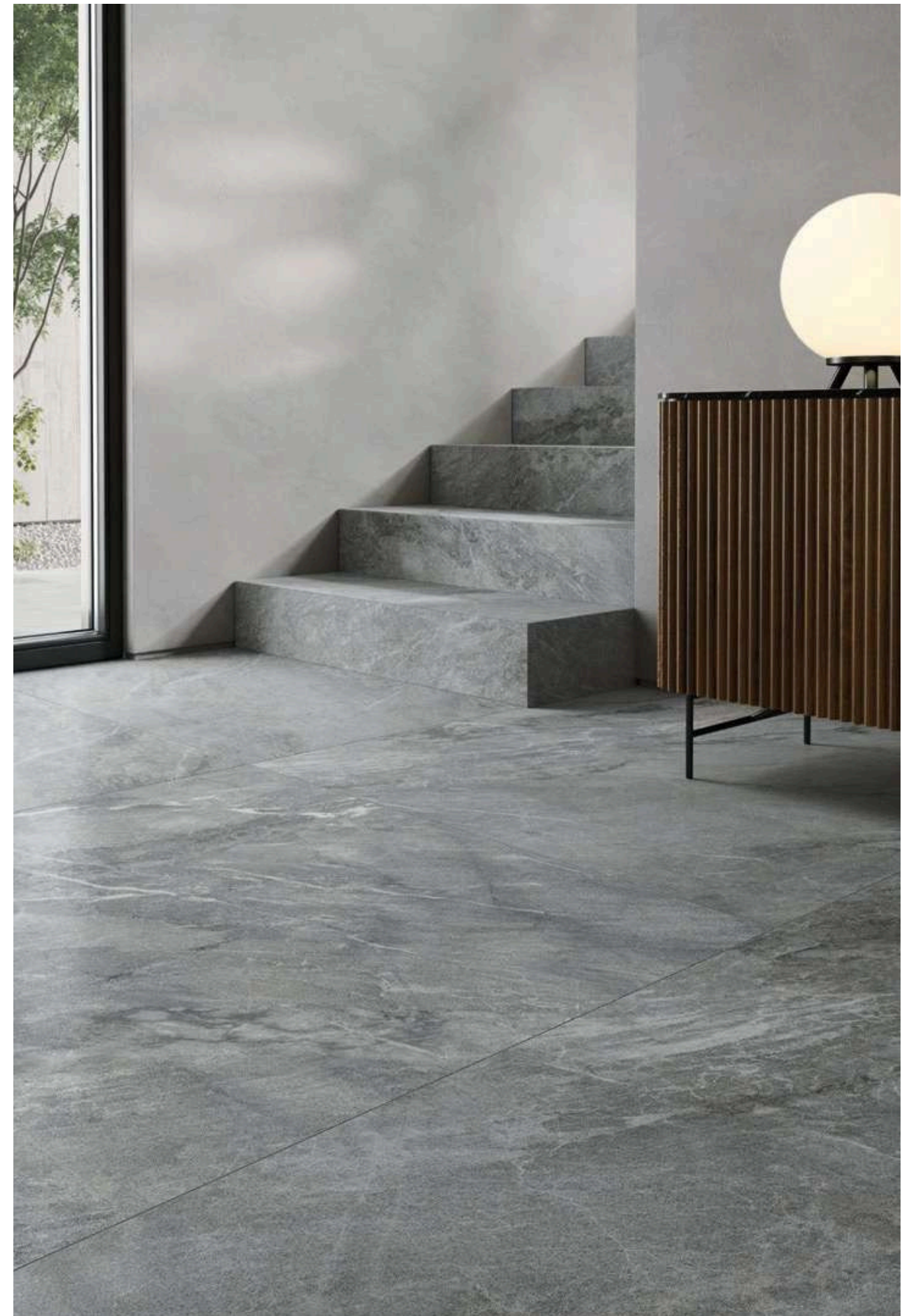
60x120cm · Soft

120x120cm · Soft



\*Disponibile bajo pedido  
\*Available upon request  
\*Disponibile sur demande

\*El mosaico se realiza en un dibujo de 20m2 de manera aleatoria.  
/\*The mosaic is drawn randomly on a 20m2 layout.  
/\*\* La mosaïque est réalisée dans un dessin de 20m2 au hasard.





## Marble

### 02.04 Wood

# NATURALMENTE HERMOSO

elegantes microtexturas para vestir  
los espacios más sofisticados.

/ Naturally beautiful elegant  
micro-textures to furnish the  
most sophisticated of spaces.

// Attrait naturel et élégance  
Des micro-textures élégantes pour  
les espaces les plus sophistiqués



ESSENCE AVANA





## Wood



### ESSENCE AVANA

#### Medidas Tabla

/ Size of the slabs // Dimensions des tranches 320x160cm

#### Espesores

/ Thickness // Epaisseurs 12mm - 20mm

#### Acabado

/ Finishing // Finitions Natural

### Medidas disponibles

/ Available sizes

// Tailles disponibles



320x160cm



Escanea el código y obtén toda la información completa sobre este material.

/ Scan the code for full information on this material.

// Scannez le code et obtenez toutes les informations complètes sur ce matériel.



ABKSTONE



**Marble**  
**ESSENCE AVANA**

26x200	7mm	Natural	NAT0003673
20x120	9mm	Natural	NAT0003687
30x180	20mm	Natural	NAT0006454
30x120	20mm	Natural	NAT0004816

**FLAVIKER**

26x200cm · Natural



20x120cm · Natural



30x120cm · Natural



30x180cm · Natural



\*Disponible bajo pedido  
\*Available upon request  
\*Disponible sur demande

\*El mosaico se realiza en un dibujo de 20m2 de manera aleatoria.  
/\*The mosaic is drawn randomly on a 20m2 layout.  
/\*\* La mosaïque est réalisée dans un dessin de 20m2 au hasard.





## — Reviste tu hogar con la excelencia de ABKSTONE.

/Dress your home with ABKSTONE excellence. // Revêtez votre maison avec l'excellence ABKSTONE.



- 1. Sobre Cocina  
Kitchen top  
Top cucina
- 2. Frontal de Mobiliario  
Kitchen shutters  
Ante cocina
- 3. Revestimiento de cocina  
Kitchen wall tiling  
Rivestimento cucina
- 4. Mesa  
Table  
Tavolo
- 5. Pavimento interior  
Indoor floor  
Pavimento interno
- 6. Pavimento Exterior  
Outdoor floor  
Pavimento esterno
- 7. Mesita  
Small table  
Tavolino
- 8. Chimeneas  
Fireplace wall tiling  
Rivestimento camino
- 9. Escalera  
Stair steps  
Scalinata



## KITCHEN

— Las superficies  
ABKSTONE visten su  
cocina con la máxima  
facilidad de uso.

/ ABKSTONE surfaces dress your  
kitchen with the utmost practicality.

// Les surfaces ABKSTONE habillent  
votre cuisine avec une facilité  
d'utilisation maximale.





## — Fregaderos a la altura de nuestros espacios.

/ Sinks at the height of our spaces.

// Des lavabos à la hauteur de nos espaces.

### Fregaderos porcelánicos

Descubre nuestros fregaderos bajo encimera con los acabados más sofisticados.

Discover our undermount sinks with the most sophisticated finishes.

Découvrez nos évier sous plan aux finitions les plus sophistiquées.

#### Medidas disponibles

40x40  
cm  
50x40  
cm  
60x40  
cm  
70x40  
cm

ABKSTONE.





## OUTDOOR KITCHEN

— Superficies técnicamente perfectas para vivir espacios al aire libre.

/ Technically perfect surfaces for experiencing outdoor spaces.

// Des surfaces techniquement parfaites pour vivre des espaces extérieurs.

**Al ser porcelánico se trata de un material apto para instalaciones tanto dentro como fuera de casa por su versatilidad, perdurabilidad e higiene**

/ As it is porcelain, it is a material suitable for installations both inside and outside the home due to its versatility, durability and hygiene.

// Comme il s'agit de porcelaine, c'est un matériau adapté aux installations à la fois à l'intérieur et à l'extérieur de la maison en raison de sa polyvalence, de sa durabilité et de son hygiène.









## BATH

— Convierte tu baño  
en un auténtico spa.

/ Turn your bathroom into a real spa.

// Transformez votre salle de bain en un véritable spa.





## PROJECTS

### — Arquitectura y retail con personalidad propia

/ Architecture and retail with own personality

// Architecture et commerce avec propre personnalité









— Diferentes espesores para  
combinar el mobiliario.

/ Different thicknesses for cladding  
coordinated furniture.

// Différentes épaisseurs pour le  
rembourrage des meubles

